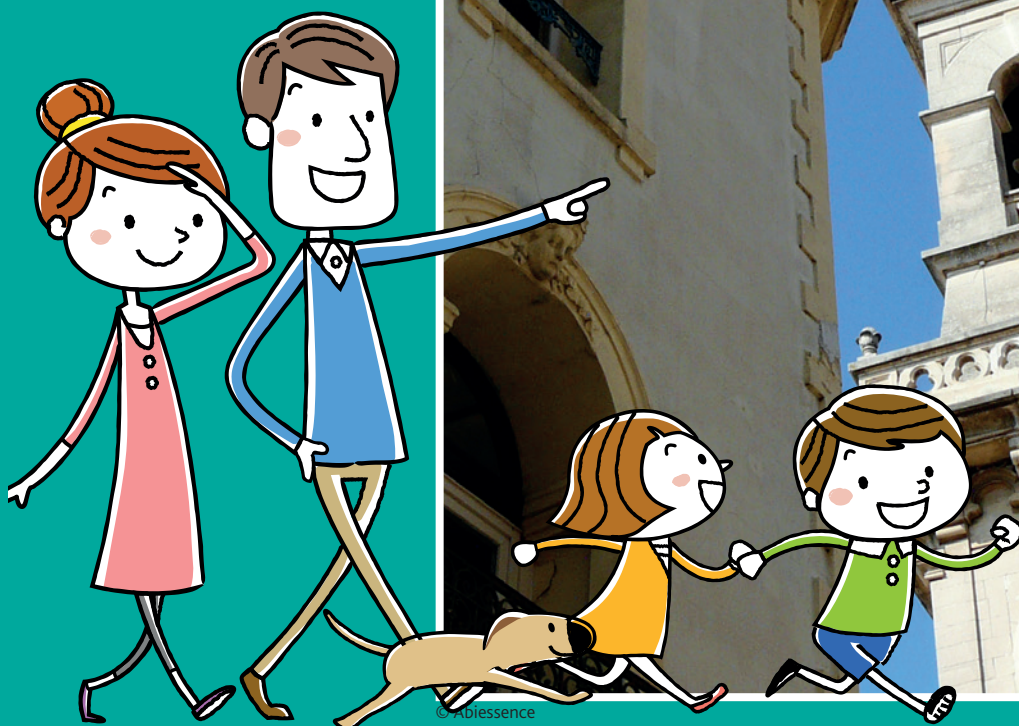


# BALADES LUDIQUES

## POUR PETITS ET GRANDS

Le Cailar



Visiter,  
se balader,  
s'amuser!



Office de Tourisme Coeur de Petite  
Camargue  
Place Ernest Renan  
30600 VAUVERT  
Tel: 04 66 88 28 52  
[www.coeurdepeticamargue.fr](http://www.coeurdepeticamargue.fr)

Facile



2,7 km

1h30

# Le Cailar

Départ: Parking de l'aire de jeux  
GPS: 43.671796N / 4.235628E

## Carnet de route

*Soyez vigilants avec vos enfants. Le parcours s'effectue sous votre entière responsabilité. La société Randoland et l'Office de Tourisme déclinent toute responsabilité en cas d'accident.*

Commencer la balade sur le parking de l'aire de jeux. Prendre à droite sur le boulevard Louis Blanc. Observer la maison au n° 12 **1**.

Continuer tout droit puis au croisement avec l'avenue Émile Jamais partir à gauche puis à droite sur le boulevard Gambetta. Remarquer la façade de la salle Laperan **2**.

Continuer sur le boulevard et prendre la deuxième à gauche place Ledru Rollin. Observer l'église, puis prendre à gauche dans la rue Émile Zola **3**.

Prendre la première à droite rue Bernard Lazare puis à gauche dans l'Androune (impasse) qui passe à gauche du numéro 12. Prendre ensuite directement

à droite pour arriver sur la place Mireille. Partir ensuite à gauche, puis à droite jusqu'aux arènes. Observer la maison au n° 12 **4**.

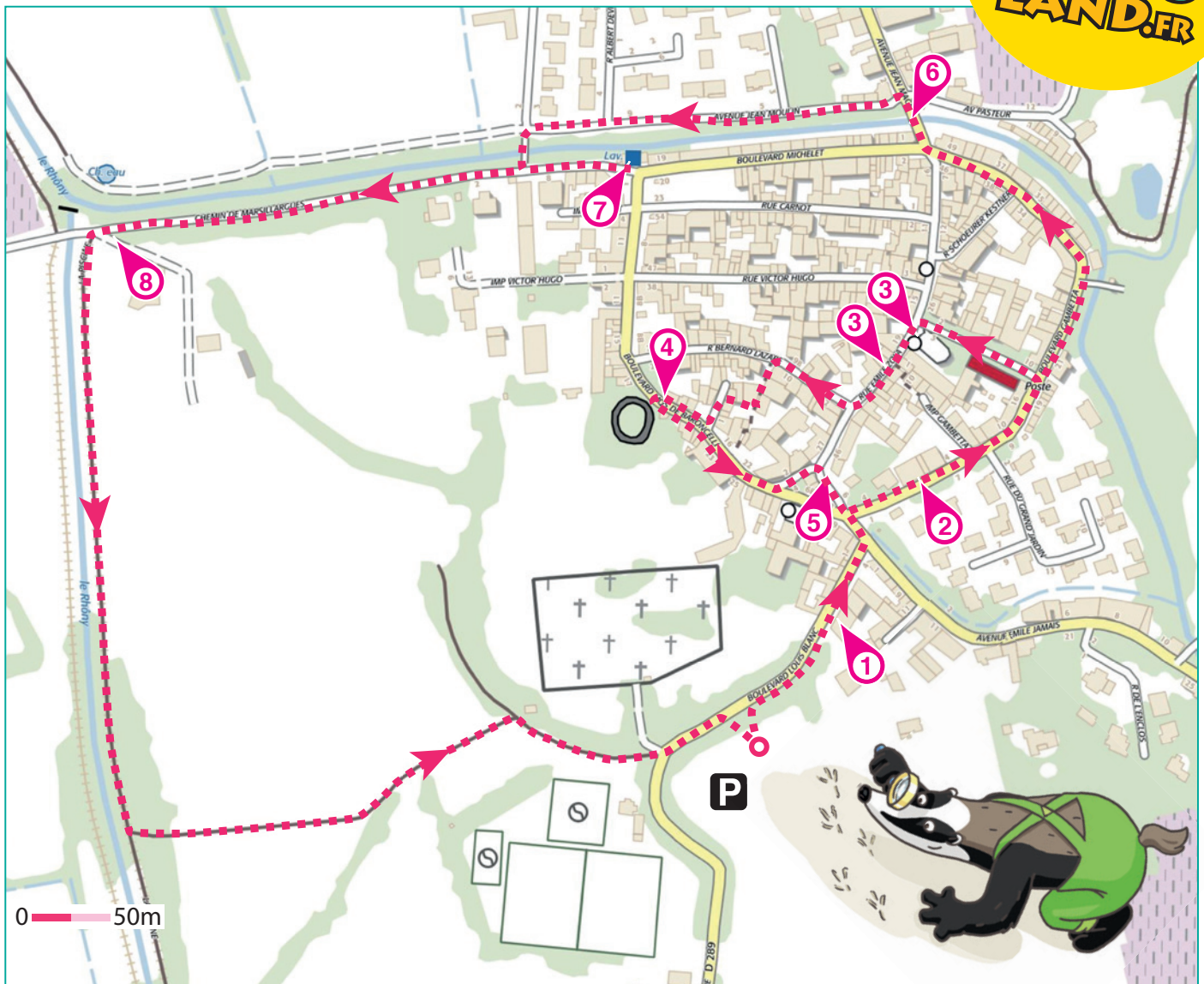
Faire demi-tour, continuer tout droit pour aller voir le temple protestant sur la droite **5**.

Partir à gauche place André Peyre puis directement à droite pour retrouver le boulevard Gambetta. Continuer sur le boulevard pendant 400 m puis traverser le Pont du Grès **6**.

Après ce dernier, partir à gauche sur le boulevard Michelet. Continuez jusqu'à la passerelle, traverser la rivière puis tourner à gauche en direction du lavoir **7**.

Faire demi-tour, continuer tout droit sur le chemin de Masillargues puis avant le pont prendre le chemin à gauche qui longe la rivière **8**.

Continuer sur le chemin pendant 400 m puis prendre la première à gauche en direction du cimetière. Au croisement avec l'autre chemin prendre à droite puis à gauche sur la route pour retourner au parking. Fin de la balade.







# Le Cailar

L'Inspecteur Rando part en balade. Mais par où va-t-il passer ?

Pour découvrir le chemin emprunté, réponds aux questions de la page suivante.  
Chaque réponse t'indiquera l'étape suivante de l'Inspecteur Rando dans le labyrinthe.

Attention, l'Inspecteur Rando ne doit jamais revenir sur ses pas !

Chaque fois qu'il trouvera une friandise sur sa route, colorie, dans l'ordre, un bonbon de la frise.

En fin de parcours, note dans la case réponse le nombre de bonbons trouvés.



10 candy icons

1 2 3 4 5 6 7 8 9 10

Ta réponse





### 1 Boulevard Louis Blanc, n° 12

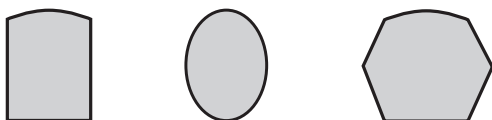
Quel nuage de chiffres correspond à la date gravée au-dessus du portail vert clair ?

Tu vas découvrir la première étape de l'Inspecteur Rando.



### 2 Salle Laperan

Quelle forme correspond à celle du cadran solaire ?



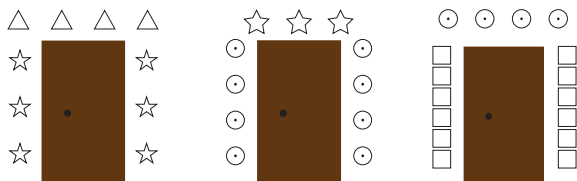
### 3 L'église

Quelle forme de croix correspond à celle qui est gravée au-dessus de la porte d'entrée ?



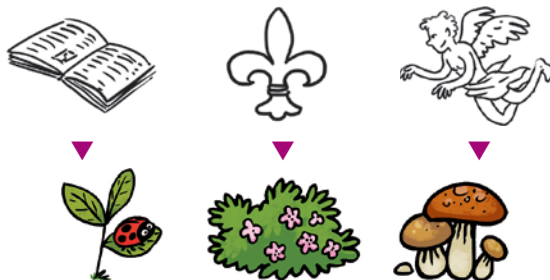
### 4 Maison n° 12

Des formes géométriques encadrent la porte de cette maison. Quel schéma leur correspond ?



### 5 Le temple protestant

Quelle image correspond à ce qui est gravé au-dessus de la porte de ce temple ?



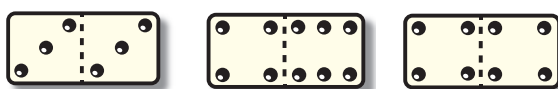
### 6 Le pont du Grès

Quel pot a servi à peindre les croix qui sont accrochées sur un côté du pont ?



### 7 Le lavoir

Quel domino correspond au nombre de piliers qui soutiennent le toit du lavoir ?



### 8 Le chemin

Quelle écorce correspond à celles des gros arbres qui longent la route avant le chemin ?





## ÉNIGME

**S**ur ce territoire marécageux, un arbre est roi. Son bois était employé en toutes occasions. Pour la fabrication de sabots, celle de piquets ou de clôtures. Il était également utilisé pour confectionner des outils. Ses rameaux servaient de fourrage pour nourrir chevaux, lapins et de nombreux autres animaux de la ferme...

Cet arbre est même à l'origine d'un surnom donné aux habitants.

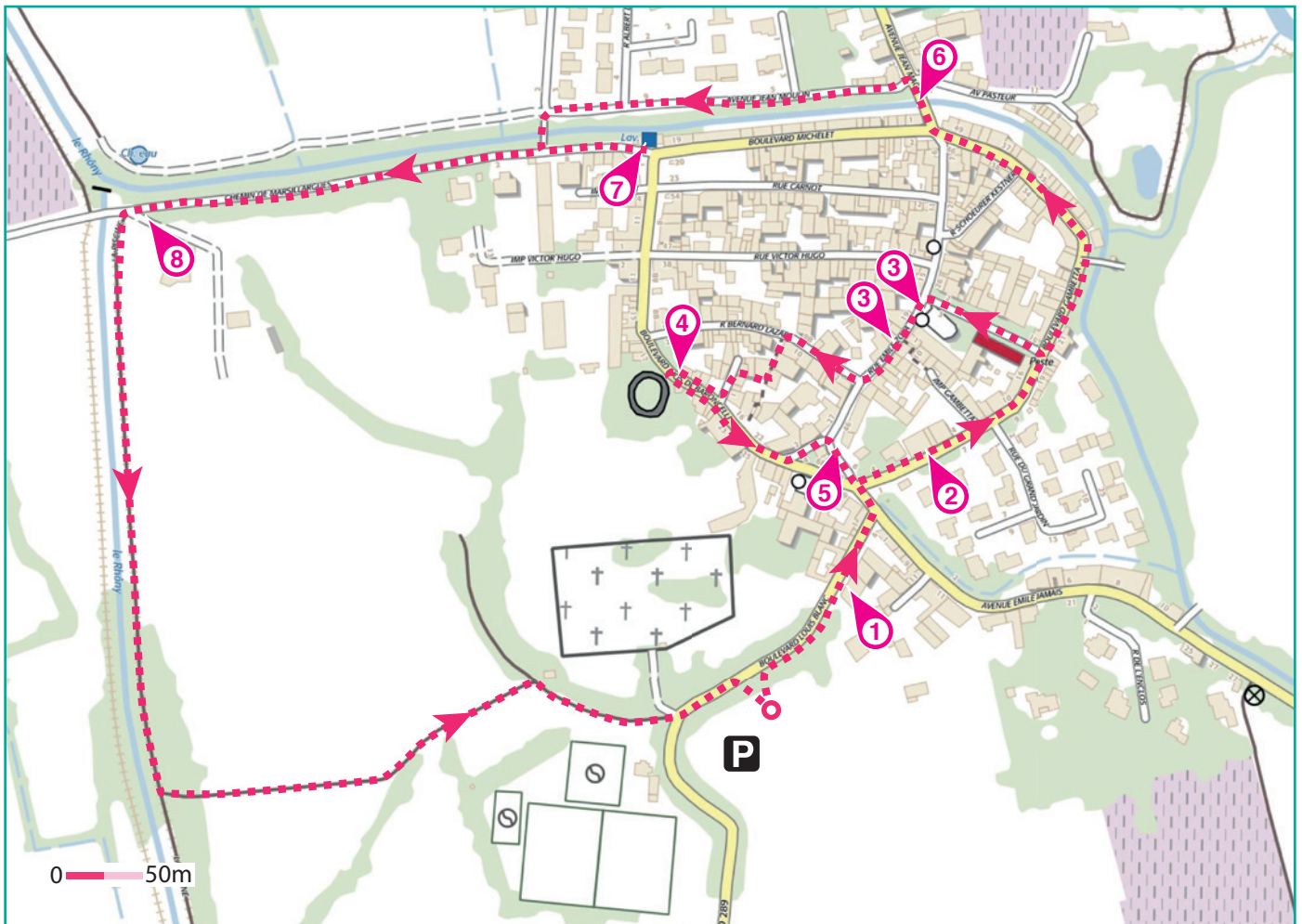
En résolvant les indices de l'inspecteur Rando, arriveras-tu à trouver ce drôle de sobriquet ?



Tu disposes du plan ci-dessous.

À l'emplacement des pastilles numérotées, lis les indications qui te permettront de résoudre l'énigme principale.

À la fin de ta balade, rends-toi à l'Office de Tourisme à Vauvert ou sur le site [randoland.fr](http://randoland.fr) pour vérifier ta réponse.







Pour toutes les activités de cette fiche, reporte dans la grille de bas de page les réponses trouvées en face des nombres correspondants.

### 1 Boulevard Louis Blanc, n° 12

Cherche la date gravée au-dessus du portail vert clair. Classe les chiffres qui la composent dans l'ordre croissant (du plus petit au plus grand), dans les cases ci-dessous.

□ < □ < □ < □

Inscris en lettres, dans la grille, le chiffre de la case bleutée.

### 2 Salle Laperan

Des amis discutent de la façade de cette salle :  
RAYHAN : Il y a une très jolie fresque !  
ARTHUR : Je ne vois pas la fresque et la façade est en brique.  
FATIMA : c'est faux ! Elle est en pierre.  
Reporte le nom de celui qui dit vrai dans la grille.



### 3 L'église

Des enfants ont trié leurs photos, une seule provient de la façade d'entrée de l'église. Laquelle ?



CELIA



LUCIE



AMBRE

Reporte le prénom de celle qui dit vrai dans la grille.

### 4 La maison n° 12

Dans la liste de formes géométriques ci-dessous, raye celles que tu peux voir autour de la porte d'entrée de cette maison.

CERCLE - ÉTOILE - CARRÉ

Reporte celle qui reste dans la grille.

### 5 Le temple protestant

Lis la phrase qui est inscrite sur la porte.  
Note, dans la grille, le cinquième mot de cette phrase.

### 6 Le pont du Grès

Des enfants ont fait un dessin des croix qui sont accrochées sur un côté du pont. Les voici :



FÉLIX



THONY



JADES

Maintenant classe les lettres du prénom de celui qui a réalisé le bon schéma, dans l'ordre alphabétique.

Ex. : LÉA → AEL

Inscris ta réponse dans la grille.

### 7 Le lavoir

Combien ce lavoir compte-t-il de bassins ?  
S'il y avait trois lavoirs comme celui-ci dans le village. Combien y aurait-il de bassins ?

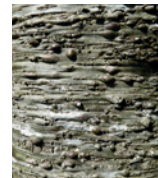
Note ta réponse, en lettres, dans la grille..

### 8 Le chemin

Quelle écorce correspond aux gros arbres qui longent la route avant le chemin ?



PALMIER



DOUGLAS



PLATANE

Reporte le nom de l'arbre dans la grille.

#### Grille réponse

Circuit n° 3005901M

1 >										
2 >										
3 >										
4 >										
5 >										
6 >										
7 >										
8 >										



Remets en ordre les caractères des cases colorées pour retrouver le surnom recherché.





# Le Cailar

## ÉNIGME

Le Cailar est le lieu de pâture des emblématiques taureaux de Camargue. Parmi les curiosités du village il y a d'ailleurs, des tombes d'un caractère particulier. Ce sont, en effet, des taureaux cocardiers qui y reposent, la population du village ayant décidé d'honorer leur qualité de bravoure exceptionnelle lors de leurs participations aux courses camarguaises. La plus visible est celle du taureau Le Sanglier, de la manade Fernand Granon (années 1920-30), qui trône à l'entrée du village. Il y en a une autre, plus discrète qui se trouve dans les prés.

Avec l'aide de l'inspecteur Rando, sauras-tu trouver quel taureau de la liste ci-dessous y est honoré ?



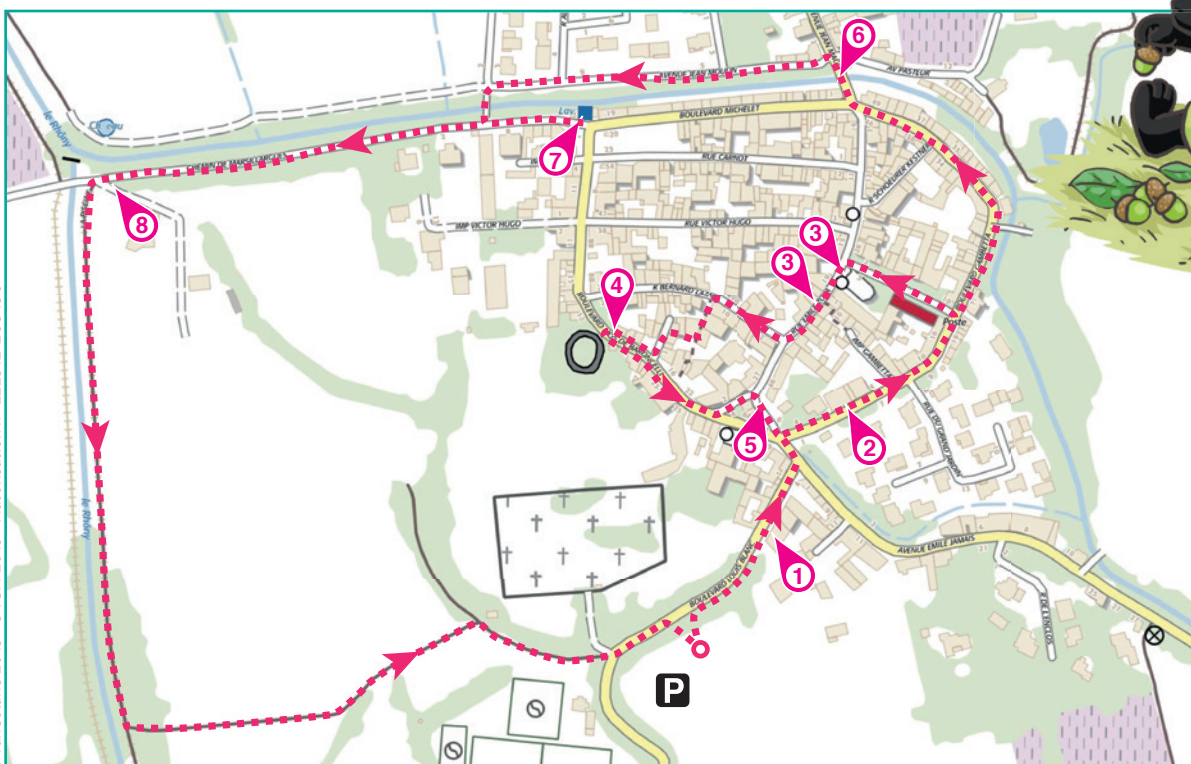
## LISTE DE TAUREAUX

- ▶ **LE VIKING** de la manade Ricard - année 1950
- ▶ **LE BARBARE** de la manade Leron - années 1920.
- ▶ **LE VALEUREUX** de la manade Rousseau - années 1980
- ▶ **LE COSAQUE** de la manade Lafont - années 1950.
- ▶ **LE GRIZZLY** de la manade Saumade - années 1970.
- ▶ **Le GLADIATEUR** de la manade Thibaud - années 1930.
- ▶ **LE SAUVAGE** de la manade Occitane - années 1970
- ▶ **LE BUFFLE** de la manade Martini - années 1960.
- ▶ **LE TÉMÉRAIRE** de la manade Lautier - années 1940.

Tu disposes du plan ci-dessous.

À l'emplacement des pastilles numérotées, lis les indications qui te permettront de résoudre l'énigme principale.

À la fin de ta balade, rends-toi à l'Office de Tourisme à Vauvert ou sur le site [randoland.fr](http://randoland.fr) pour vérifier ta réponse.





Lors du passage devant chacun des indices lis attentivement les indications fournies. Elles te permettront de résoudre l'énigme posée au verso de cette page.

### 1 Boulevard Louis Blanc, n° 12

Cherche la date gravée au-dessus du portail vert clair. Additionne entre eux tous les chiffres qui la composent. Maintenant remplace ton résultat par la lettre de l'alphabet qui lui correspond.

Ex. : 2019 = 2 + 0 + 1 + 9 = 12 = L

Le nom d'une seule manade a cette lettre pour initiale. Le taureau que tu cherches n'en est pas issu. Tu peux l'éliminer de la liste.

### 2 Salle Laperan

Voici des affirmations concernant cette façade. À toi de les déchiffrer.

ISAAC : Des viasges snot sucptlés au-dsseus des fêtesnes.

JULIE : Une gnrade frsque reuocvre ctete faaçde snas fetêne.

BERNARD : Son mru est en pirere, il y a un car-dan soilare dnas une anceine fneêrte.

Le nom d'un seul taureau rime avec le prénom de celui qui dit vrai. Ce n'est pas encore celui que tu cherches. Tu peux le barrer.

### 3 L'église

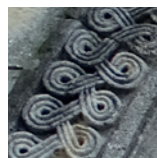
Observe bien ! Parmi ces photos, une seule provient d'un détail proche de l'entrée de l'église. Laquelle ?



TAULIER



CRIARD



AMADEUS

Le nom d'une seule manade est une anagramme du mot inscrit sous la bonne photo. Le taureau recherché n'en est pas issu. Tu peux le rayer.

Ex. : une anagramme d'AIMER est MAIRE

### 4 La maison n° 12

Multiplie par 3 le nombre de carrés qui encadrent la porte de cette maison. Ajoute 4 à ton calcul. Quel résultat obtiens-tu ?

Le taureau recherché ne date pas de ses années.

### 5 Le temple protestant

Quel objet est sculpté au-dessus de la porte du temple ? Note ta réponse dans les cases ci-après :



La lettre de la case bleutée n'est pas présente dans le nom du taureau recherché.



### 6 Le pont du Grès

Quel dessin correspond aux croix accrochées sur un côté du pont ?



985 x 2



990 x 2



980 x 2

Résous l'opération notée sous le bon dessin. Le taureau recherché ne date pas de ses années.

### 7 Le lavoir

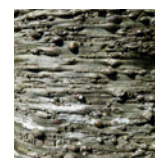
Combien comptes-tu de bassins au lavoir ? Parmi ceux restants, le nom (sans l'article) d'un seul taureau a un nombre de lettres multiple de ta réponse. Ce n'est toujours pas celui que tu cherches !

### 8 Le chemin

Quelle écorce correspond aux gros arbres qui longent la route avant le chemin ?



PALMIER



DOUGLAS



PLATANE

Le nom de la manade du taureau recherché ne rime pas avec le nom de cet arbre.

Tu devrais avoir retrouvé le **Circuit n° 3005901G** nom du taureau recherché !

Ta réponse: .....