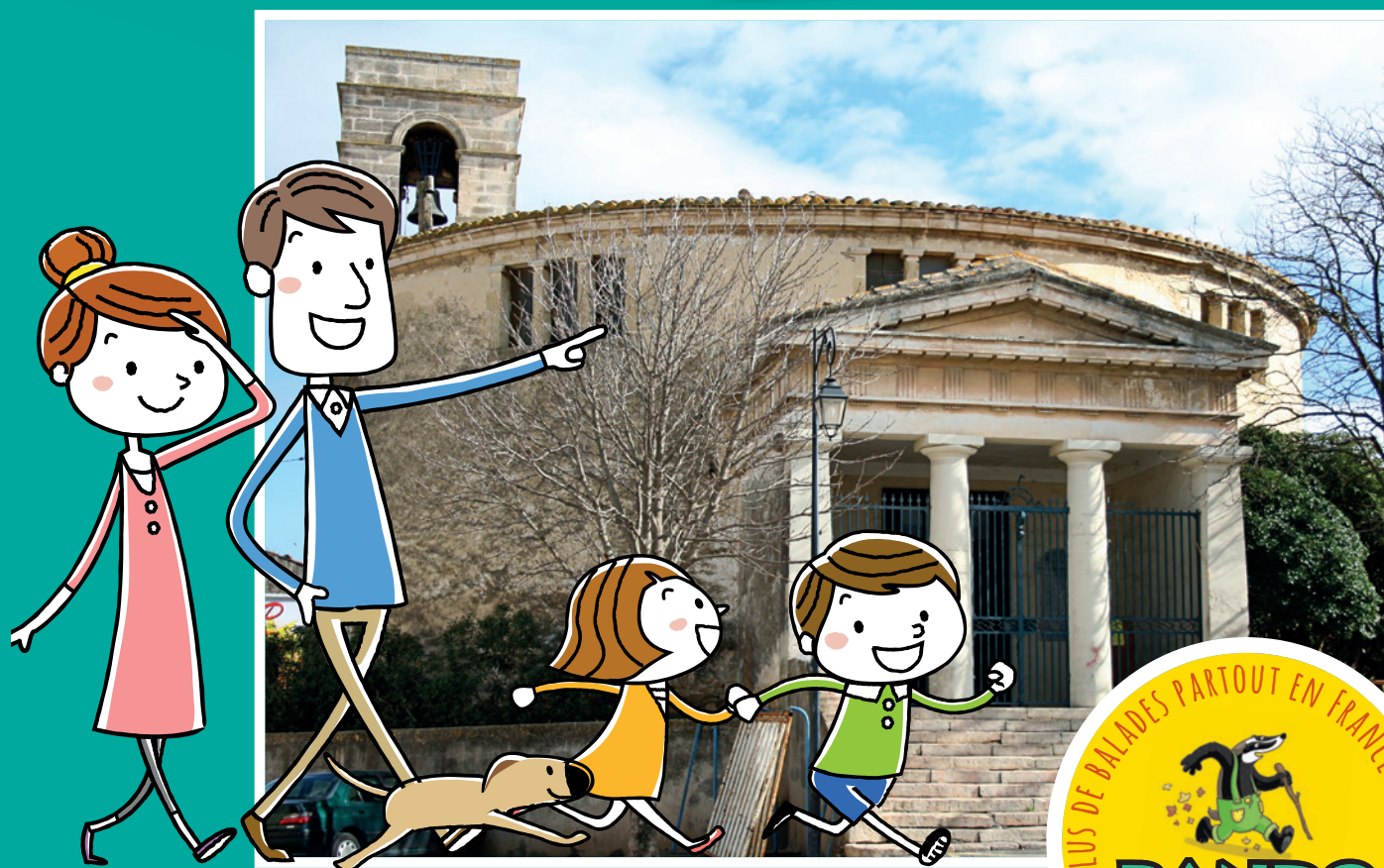


BALADES LUDIQUES POUR PETITS ET GRANDS

Beauvoisin



Visiter,
se balader,
s'amuser!



Office de Tourisme Cœur de Petite
Camargue
Place Ernest Renan
30600 VAUVERT
Tel: 04 66 88 28 52
www.coeurdepeticamargue.fr

Facile



1,2 km

1h 00

Beauvoisin

Départ: Mairie

GPS: 43.718314N / 3.323068E

Carnet de route

Soyez vigilants avec vos enfants. Le parcours s'effectue sous votre entière responsabilité. La société Randoland et l'Office de Tourisme déclinent toute responsabilité en cas d'accident.

Débuter la balade devant la mairie



Observer ensuite l'horloge et emprunter ensuite la rue de l'Horloge en remontant. Remarquer le pressoir



Observer ensuite l'église

Repartir en direction de la mairie, rue de la Carrierasse. Passer devant la médiathèque et observer la maison au n° 113



Remarquer après la fresque à l'angle de la rue suivante



Aller ensuite observer le temple



Continuer dans la rue à gauche du temple, rue de Banloux et continuer

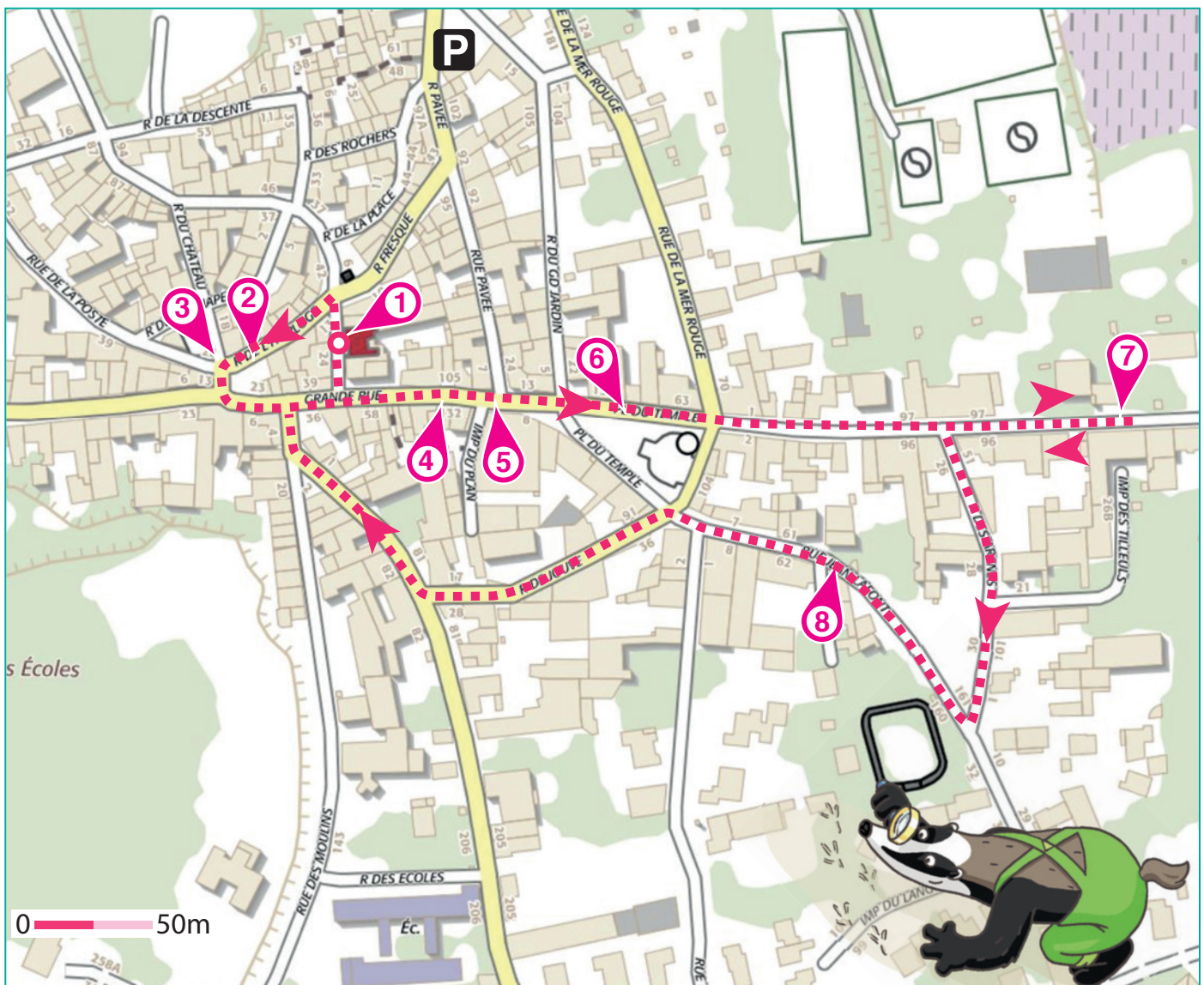
jusqu'à remarquer ensuite l'entrée du restaurant *Les Aubades* pour découvrir la plus ancienne empegue du village



Faire demi-tour et emprunter la première rue à gauche. Aller jusqu'aux arènes et partir ensuite à droite rue Jean Lafont. Observer la porte n° 53

Arriver vers le temple, partir à gauche dans la rue de Jouve puis à droite dans la rue de Menussargues.

Au bout de la rue, tourner à droite pour rejoindre la mairie et terminer la balade.



4-6 ans



Beauvoisin

L'Inspecteur Rando (en bas à gauche) part en balade. Mais par où va-t-il passer ?

Pour découvrir le chemin emprunté, réponds aux questions de la page suivante.

Chaque réponse t'indiquera l'étape suivante de l'Inspecteur Rando dans le labyrinthe. Attention, l'Inspecteur Rando ne doit jamais revenir sur ses pas et prend le chemin le plus court !

Chaque fois qu'il trouvera une châtaigne sur sa route, entoure, dans l'ordre, une châtaigne de la frise. En fin de parcours, note dans la case réponse le nombre de châtaignes trouvées.



Tu peux te rendre à l'Office de Tourisme ou sur le site www.randoland.fr pour vérifier ta réponse (code énigme 3003301P).

© randoland 2020. Illustrations: Armelle Drouin - AdobeStock - Freepik.com - Pexels



Ta réponse



1 La mairie

Observe, à gauche de la porte, le pochoir rouge VLJ 21 qui représente des ailes. Tu peux lire un mot.

Quelles étiquettes lui correspondent ?

Tu vas découvrir quel fruit ou légume éliminer.

VOI
CI



MAI
RIE



MER
CI



2 Le pressoir

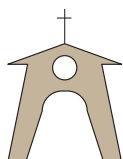
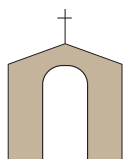
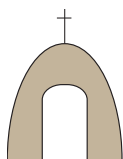
Que pot de peinture a servi à peindre le pressoir ?



3 L'église

Observe le clocheton au-dessus de la porte d'entrée.

Quel dessin lui ressemble le plus ?



4 Grand rue, n° 113

Sur la façade du bâtiment, une tête te regarde. À quel animal appartient-elle ?



5 La fresque

Regarde bien cette fresque.

Combien vois-tu de cornes de taureaux ?



6 Le temple

Tu peux lire une date tout en haut du portail du temple.

Quel nuage de chiffres lui correspond ?



7 Le restaurant Les Aubades

Cherche le pochoir VLJ 2019.

Tu peux y voir une silhouette d'animal, mais lequel ?



8 Rue Jean Lafont, n° 53

Quel fruit est dessiné sur la plaque juste au-dessus de la porte ?





ÉNIGME

La Camargue doit beaucoup à ce personnage qui a fait des manades (troupeaux libres de taureaux ou de chevaux) la marque de fabrique du territoire. Lors de la tournée européenne d'un certain Buffalo Bill, ses gardians (ou gardiens de troupeaux) ont même participé aux spectacles mettant en scène des Indiens et des cow-boys.

Dans la commune de Beauvoisin, on lui a donc fait honneur en donnant son nom à une rue.

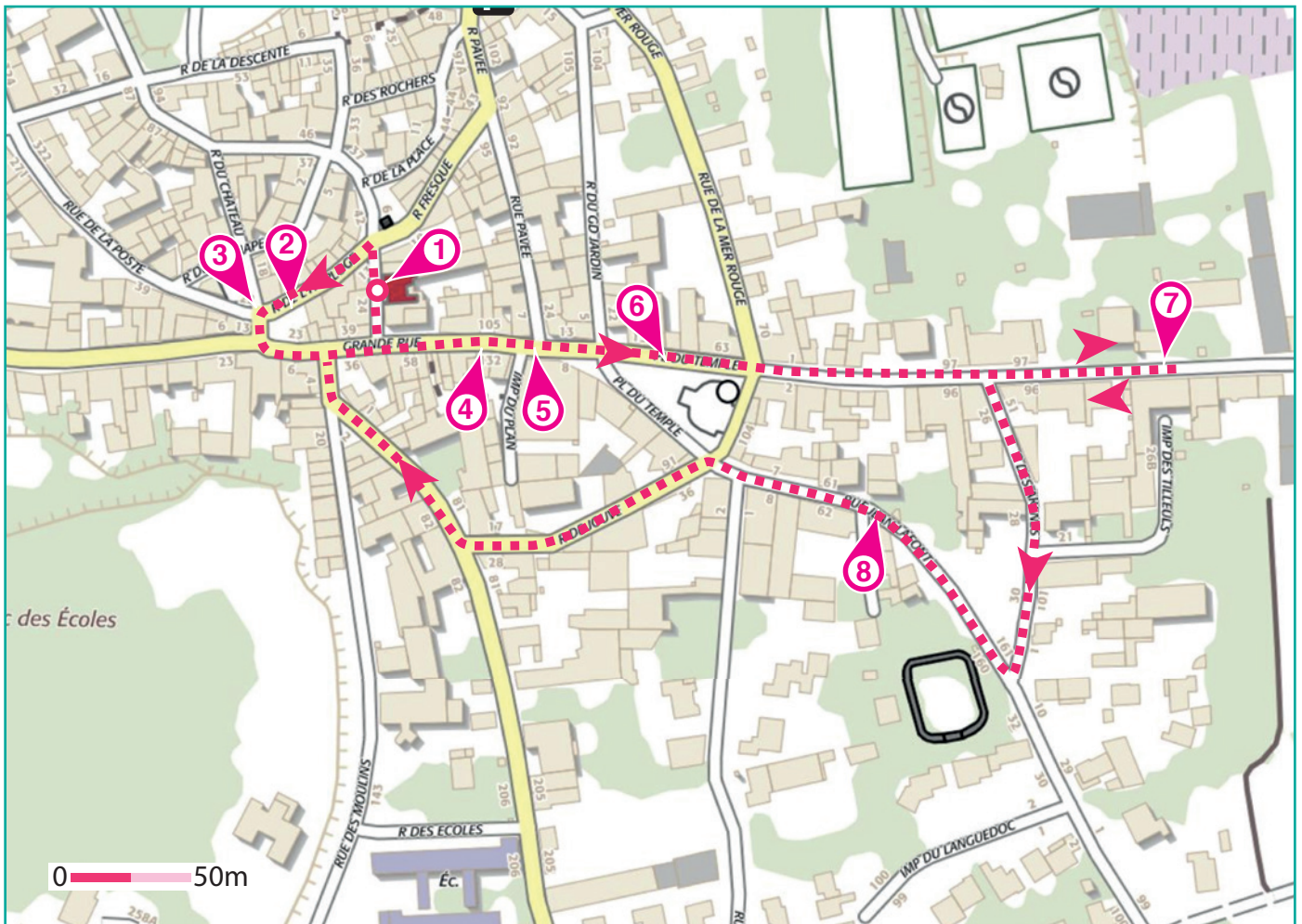
L'identité de cet homme intrigue l'inspecteur Rando. Aide-le à découvrir le prénom et le nom de ce manadier !



Tu disposes du plan ci-dessous.

À l'emplacement des pastilles numérotées, lis les indications qui te permettront de résoudre l'énigme principale.

À la fin de ta balade, rends-toi à l'Office de Tourisme à Vauvert ou sur le site randoland.fr pour vérifier ta réponse.





Pour toutes les activités de cette fiche, reporte dans la grille de bas de page les réponses trouvées en face des nombres correspondants.

1 La mairie

Choisis un des blasons de la rambarde et compte les branches de genêt dessus. Dans quelle expression retrouves-tu ce nombre ?

LÉO : Avoir les ... pieds sur terre.

MIA : Marcher à ... pattes.

BEN : Monter dans le grand ...

Note, dans la grille, le prénom de celui qui a la bonne proposition.

2 Le pressoir

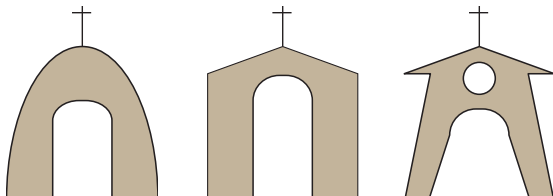
Aide-toi d'une des plaques pour trouver la réponse.

Constructeur à Lyon, le nom d'Étienne aurait pu le pousser à faire un autre métier.

Reporte le nom de famille de cet homme dans la grille.

3 L'église

Observe le clocheton au-dessus de la porte d'entrée. Quel dessin ci-dessous lui ressemble le plus ?



SOPHIE

ALICIA

PAULINE

Note le prénom du bon photographe dans la grille.

4 Grand rue, n° 113

Approche-toi de sa tête qui sort du mur ! Pas de danger que cet animal te charge pour une fois. Sachant qu'une consonne vaut + 5 et une voyelle + 2, calcule la valeur de son nom.

Ex. : CERF = 5 + 2 + 5 + 5 = 17 = DIX-SEPT

Inscris ton résultat, en lettres, dans la grille.

5 La fresque

Complète le texte à trous suivant avec les lettres à ta disposition :

A C C E F H I N Q U V X

Les gardians sont _ _ _ _ et il y a le même nombre de _ _ _ _ _ blancs.

Reporte la lettre que tu as en trop dans la grille.

6 Le temple

Repère l'année au-dessus du portail d'entrée. Classe les chiffres qui la composent dans l'ordre croissant (du plus petit au plus grand) dans les cases ci-dessous :



Inscris le chiffre de la case bleutée, en lettres, dans la grille.

Ex. : 1445 = 1 < 4 < 5 = QUATRE

7 Le restaurant Les Aubades

Quel animal reconnais-tu sur l'empègue de 2019 ?

Note ta réponse dans la grille.

LE SAIS-TU ?

Les empègues sont de petits dessins réalisés au pochoir autour des portes des maisons. Elles sont faites par les jeunes du village lors de la fête des aubades. Les lettres VLJ (Vive La Jeunesse) et l'année y sont apposées.

8 Rue Jean Lafont, n° 53

Une drôle de croix est présente sur la plaque numérotée. Quel dessin est ressemblant ?



ESTELLE

GEORGES

RAPHAËL

Reporte le prénom du bon dessinateur dans la grille.

Grille réponse

Circuit n° 3003301M

1	→	■	■	■	■	■	■	■	■	■	■
2	→	■	■	■	■	■	■	■	■	■	■
3	→	■	■	■	■	■	■	■	■	■	■
4	→	■	■	■	■	■	■	■	■	■	■
5	→	■	■	■	■	■	■	■	■	■	■
6	→	■	■	■	■	■	■	■	■	■	■
7	→	■	■	■	■	■	■	■	■	■	■
8	→	■	■	■	■	■	■	■	■	■	■



Remets en ordre les caractères des cases colorées pour retrouver l'identité du manadier.

Ta réponse :





Beauvoisin

ÉNIGME

À travers cette croix toute particulière, c'est une partie de l'histoire de la Camargue qui est contée, celle écrite par les gardians et les pêcheurs. C'est ainsi qu'on retrouve dessus pour symboles les tridents des gardians qui expriment la foi et l'ancre des pêcheurs qui représente l'espérance.

Un marquis passionné a demandé à un ami, par chance peintre, de concevoir cette croix, que tu pourras d'ailleurs apercevoir lors de ta balade dans les rues de Beauvoisin.

Toujours aussi curieux, l'inspecteur Rando a besoin de ton aide dans cette enquête pour découvrir l'identité du créateur de la croix camarguaise.



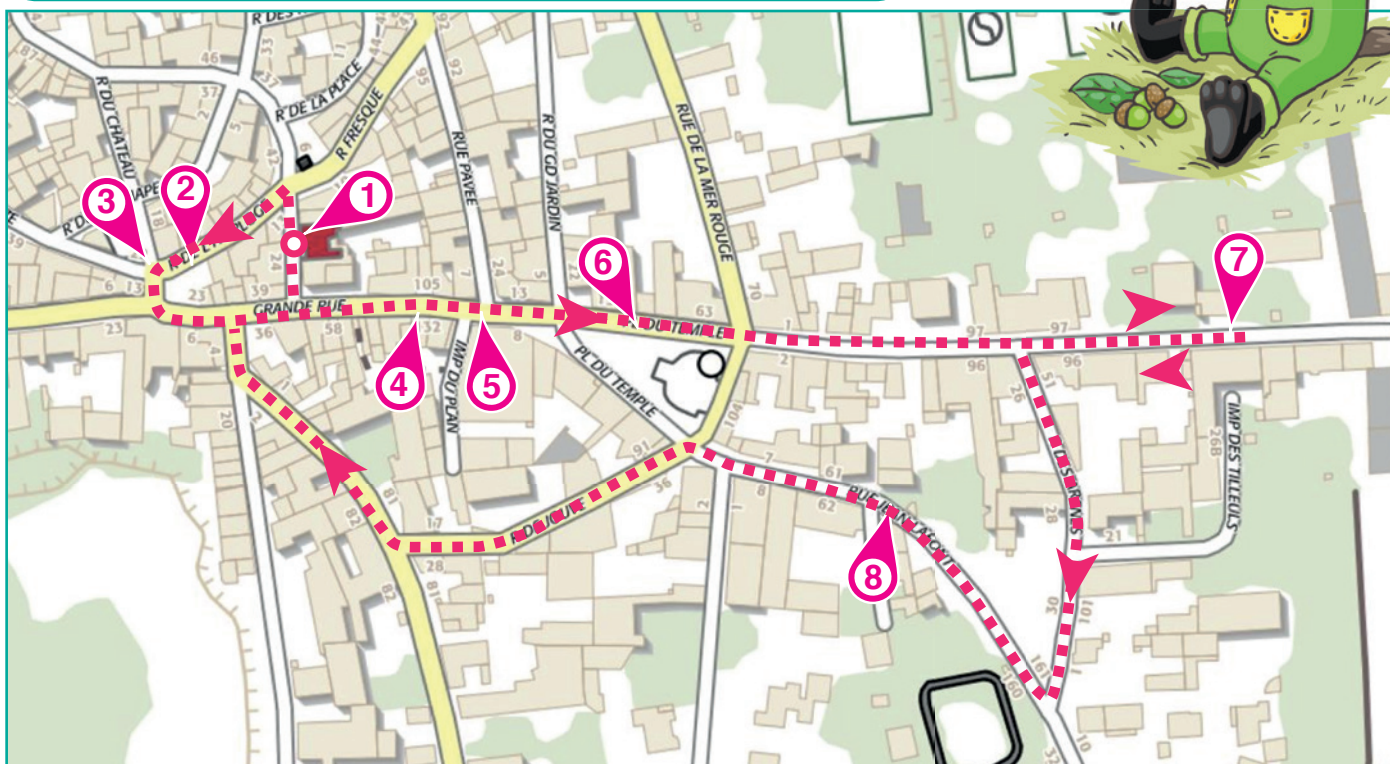
LISTE DES PEINTRES

- ▶ **Marius ROUX-RENARD**, né le 16 mai 1870 à Orange
- ▶ **Léo LELÉE**, né le 13 décembre 1872 à Chemazé
- ▶ **Adolphe GAUSSEN**, né le 12 mai 1871 à Marseille
- ▶ **Fernand LÉGER**, né le 4 février 1881 à Argentan
- ▶ **René Georges HERMANN-PAUL**, né le 27 décembre 1864 à Paris
- ▶ **Lina BILL**, né le 6 janvier 1855 à Gruissan
- ▶ **Maurice FEUILLET**, né le 18 juin 1873 à Paris
- ▶ **Louis AGRICOL MONTAGNÉ**, né le 19 août 1879 à Avignon
- ▶ **Pierre BONNARD**, né le 3 octobre 1867 à Fontenay-aux-Roses

Tu disposes du plan ci-dessous.

À l'emplacement des pastilles numérotées, lis les indications qui te permettront de résoudre l'énigme principale.

À la fin de ta balade, rends-toi à l'Office de Tourisme à Vauvert ou sur le site randoland.fr pour vérifier ta réponse.





Lors du passage devant chacun des indices lis attentivement les indications fournies. Elles te permettront de résoudre l'énigme posée au verso de cette page.

1 La mairie

Quel verbe fait référence au cri de l'animal présent sur le blason, visible plusieurs fois sur la rambarde ?

Le nom d'un illustrateur a le même nombre de lettres que le mot découvert. Tu peux l'éliminer de la liste car ce n'est pas lui que tu cherches.

UN PEU D'AIDE

HULULER comme une chouette,
CANCANER comme un canard,
TROMPETTER comme un aigle.

2 Le pressoir

Les constructeurs du vérin de ce pressoir sont

_____ et _____.

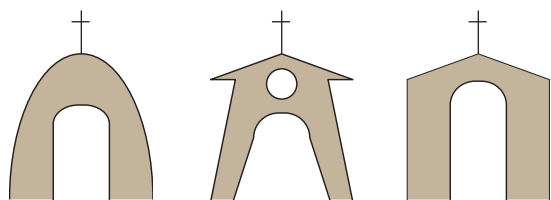
Aide-toi des lettres données ci-dessous pour compléter les trous :

A B C D D E F H M O O O R R R U U V

La ville de naissance d'un seul homme commence par la lettre restante. Tu peux le barrer de la liste.

3 L'église

Parmi ces dessins, un seul ressemble au clocheton au-dessus de la porte d'entrée. Lequel ?



42 ÷ 7

9 × 3

40 ÷ 10

Résous l'opération notée sous la bonne photo.

L'homme né le jour égal à ton résultat n'est pas celui recherché. Raye-le de la liste !

4 Grand rue, n° 113

Même si sa tête sort du mur, tu ne cours aucun danger car, fait de pierre, cet animal ne peut pas te charger.

L'illustrateur dont le prénom rime avec le nom de cet animal est à supprimer de la liste..

5 La fresque

Déchiffre la description de la fresque faite par trois amis anglais. Qui a raison ? :

AUGUST : L'un des cavaleirs ne prote pas de phaceau.

JANUARY : Il y uatant de vacheux que de cava-leirs.

JUNE : Les rauteaux sont puls nembroux que les vacheux.

L'homme né le mois correspondant au prénom anglais de celui qui a raison n'est pas l'illustrateur recherché.

6 Le temple

Quelle année est inscrite au-dessus du portail d'entrée ? Remplace le chiffre des dizaines par la lettre qui a cette position dans l'alphabet.

Ex. : 1 = A ; 2 = B ; etc.

La lettre découverte n'a pas sa place dans le nom de famille de notre illustrateur.

7 Le restaurant Les Aubades

Retrouve l'empègue où deux animaux de couleur rouge se font face. Quelle année est inscrite dessous ?

L'homme né pile 143 ans plus tôt n'est pas le créateur de la croix camarguaise.

LE SAIS-TU ?

Les empègues sont de petits dessins réalisés au pochoir autour des portes des maisons. Elles sont faites par les jeunes du village lors de la fête des aubades. Les lettres VLJ (Vive La Jeunesse) et l'année y sont apposées.

8 Rue Jean Lafont, n° 53

Plusieurs éléments composent la croix de cette plaque numérotée : les tridents de gardians, l'ancre des pêcheurs et le ...

Sachant qu'une consonne vaut +10 et une voyelle -3, calcule la valeur de ce troisième élément.

Ex. : CUBE = 10 - 3 + 10 - 3 = 14

L'homme dont le jour de naissance est le plus proche de ton résultat n'est pas celui recherché.

Circuit n° 3003301 G

Tu devrais avoir retrouvé le nom de famille de ce peintre, créateur de la croix camarguaise.

Ta réponse: