

Camargue, changez de point de vue



Marin salé, Marin d'eau douce,

Avec ce guide, naviguez au fil du **canal du Rhône à Sète**, parcourez le **Rhône** ou cabotez **de port en port** le long du littoral méditerranéen, sur des terres de tradition, fortes d'un riche patrimoine.

Ce carnet de route vous accompagne pour chaque escale: parcours de découverte à l'arrivée dans un port, à faire à pied, à vélo, voire en transports en commun. Il vous propose de rencontrer les habitants de ce riche territoire, fiers de transmettre leurs connaissances et savoir-faire, de déguster les produits issus de cette terre nourricière, et sa cuisine locale.

An invitation to follow the Rhône to Sète canal; sail along the Rhône river; or stop off at different mediterranean ports offering a blend of tradition and 20th century heritage.

This guide accompanies you at each stopping point with practical advice when arriving in a port and interesting things to do by foot, bicycle and public transport. It invites you to meet the inhabitants, who are proud to communicate their knowledge and knowhow, to taste the produce from this generous land and enjoy the local cuisine.

Comment venir? How to come?



Par TGV/by train

Montpellier: 3h30 de Paris
2h00 de Lyon
Nîmes: 3h00 de Paris
1h20 de Lyon
Avignon: 2h45 de Paris
1h10 de Lyon
Arles: 3h55 de Paris

Par avion/by plane

Montpellier: 1h00 de Paris
1h20 de Bâle-Mulhouse
1h55 d'Amsterdam
Nîmes:
2h00 de Londres
1h40 de Bruxelles



Offices de Tourisme et Bureaux d'Information Touristique sont à votre disposition pour vous renseigner sur des idées d'hébergements, de visites et de dégustations.

Visit our Tourist Offices and Information Centers for tips and advice on accommodation, sightseeing and discovering local products.

Offices de tourisme

AIGUES-MORTES
ot-aiguesmortes.com

ARLES-CAMARGUE (et bureau d'information à Salin-de-Giraud)
arlestourisme.com

AVIGNON
avignon-tourisme.com

BEAUCAIRE TERRE D'ARGENCE BELLEGARDE
provence-camargue-tourisme.com

CŒUR DE PETITE CAMARGUE – VAUVERT
coeurdepeticamargue.fr

FOS-SUR-MER
fos-sur-mer.fr

FRONTIGNAN
frontignan-tourisme.com

LA GRANDE MOTTE
lagrandemotte.com

LATTES MONTPELLIER
montpellier-tourisme.fr

LE GRAU DU ROI PORT-CAMARGUE
letsgrau.com

LES-SAINTE-MARIES-DE-LA-MER
saintesmaries.com

MARTIGUES
martigues-tourisme.com

MAUGUIO CARNON
mauguiocarnontourisme.com

OPENÎMES TOURISME SAINT-GILLES
openimestourisme.com

PALAVAS-LES-FLOTS
ot-palavaslesflots.com

PORT SAINT LOUIS DU RHÔNE
portsaintlouis-tourisme.fr

SÈTE
tourisme-sete.com

TARASCON
tarascon.fr

TERRE DE CAMARGUE SAINT-LAURENT-D'AIGOUZE
tourisme-saint-laurent-daigouze.fr

Ce document a été réalisé par :



en partenariat avec :



avec le soutien de :



Entrez dans la légende...

- Nombre d'anneaux
- Capitainerie - Harbor master's offices
- 7j/7 - 24h accueil personnalisé
- Eau - Water
- Electricité - Electricity
- Sanitaires - Restroom
- Douche - Shower
- Tri sélectif - Points propres
- Vidange eaux usées
- Laverie - Laundromat
- Carburant - Oil
- Wifi gratuit - Free Wifi
- Professionnels nautiques Shipchandler
- Accès PMR - Disable access
- Vidéo surveillance
- Glace - Ice
- DAB - Cashpoint
- Location de bateaux - Boat rent
- Parking
- Pharmacie/Santé
- Restaurant
- Alimentation/Commerces - Shops
- Label Pavillon Bleu
- Certification Ports Propres
- Label Qualité Plaisance
- Label Tourisme et Handicap
- Label Vignobles et découvertes (dans le guide)
- Label Café de Pays
- Label Accueil Vélo
- Label Valeurs Parc naturel régional de Camargue

- Halte fluviale River break
- Port de plaisance Marina
- Centre d'interprétation de la nature ou musée Nature interpretation centers
- Sentier Patrimoine naturel Natural heritage trails
- Point d'observation aménagé Vantage point
- Savoir faire et tradition Traditions and local crafts
- Vente directe Direct sales
- Mobilité douce Green transport
- Site patrimonial, Musée Heritage site, Museum
- Sentier Patrimoine culturel Arts and heritage trail
- Info Tourisme Tourist Offices and Information Centers
- Patrimoine Mondial de l'UNESCO Unesco Heritage
- Patrimoine du XX^e siècle Twentieth century heritage
- Villes d'art et d'histoire Towns of art and history
- Grands sites d'Occitanie Cœur emblématique Grand sites in Occitanie
- Gare Train station
- Itinéraires vélo balisés Cycle paths
- Itinéraires européens cyclo Cycle paths
- Grands itinéraires pédestres Footpaths
- Chemin de Compostelle Compostella Pilgrim's Way

- Urbanisation Urbanisation
- Bois Forest
- Agriculture Farming
- Marais Marsh

- Salins Salins
- PK1 Point kilométrique Kilometre point
- Pont Bridge
- Écluse Lock

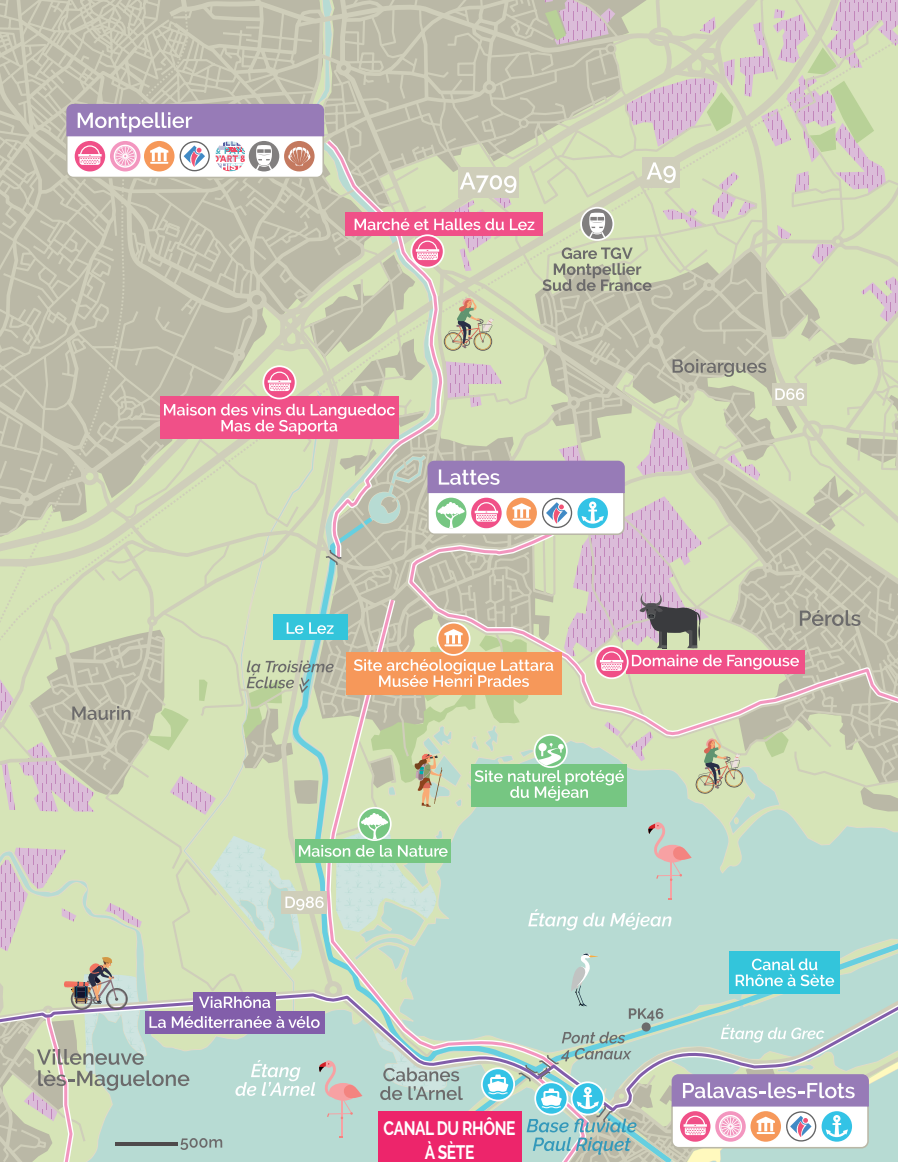
naviguez a vue!



Eau douce, eau salée, eau saumâtre...
 En Camargue, l'eau se décline sous toutes ses formes.
 Chacune accueille une végétation et une faune singulière qui s'inscrivent dans nos paysages et révèlent parfois d'improbables panoramas: miroirs d'eau où se reflètent ciels majestueux ou remarquables éléments du patrimoine; horizons grandioses où ciel et mer viennent se confondre. Pénétrez cet univers envoûtant reconnu par de nombreux labels pour ses qualités environnementales!

Fresh water, salt water, brackish water...
 In the Camargue, water of all types abounds.
 Each hosts a different vegetation and fauna, forging our landscapes and creating stunning panoramas, from water mirrors reflecting majestic skiescapes and remarkable heritage buildings to bewitching horizons where sky and sea seem to merge. Come and immerse yourself in this enchanting environment!

0 10 km



Lattes

la vie naturellement

À deux pas

Near

- Site archéologique Lattara et musée Henri Prades révèlent le riche passé de l'ancien port de Lattara, et retracent l'histoire de l'ancienne cité édiflée dans le delta du Lez. Expositions temporaires et permanentes museearcheo.montpellier3m.fr

D'un coup de pédale

Near by

- Site naturel protégé du Méjean: 4 jolis parcours à pied ou à vélo pour découvrir la faune et la flore dont un sentier pédestre « Grains de Méjean » d'interprétation accessible à tous ville-lattes.fr/maison-de-la-nature
- Maison de la nature à Lattes: expositions temporaires, visites guidées à thèmes pour enfants et adultes ville-lattes.fr/maison-de-la-nature
- La presqu'île de Maguelone et sa cathédrale romane du XII^e siècle: compagnons-de-maguelone.org

Aller plus loin

Further

- Accès à Montpellier, son cœur de ville médiéval, ses musées et les nouveaux quartiers via pistes cyclables et voies partagées, Tram (ligne 3) en 10 min montpellier-tourisme.fr
- Accès à Palavas-les-Flots et à la mer via une piste cyclable aménagée le long des rives du Lez



Bureau d'information touristique: 0772436508 montpellier-tourisme.fr

À tenter · Try

- Location bateaux et péniches sans permis, location de vélos Locaboat - locaboat.com
- Dîner dans une manade - domaine de Fangouse: soirées camarguaises en juillet et août, tous les jeudis. Animation taurine et équestre, repas camarguais au son des guitares domainedefangouse.fr
- Le Marché et les Halles du Lez accessibles facilement en tram ou vélo depuis Lattes

PRÉCÉDENTE ÉTAPE
Frontignan, étang de Thau

Lattes

PROCHAINE ÉTAPE
Palavas-les-flots

À QUAI
At the harbour



PORT ARIANE

04 67 81 86 07 • 06 26 98 55 82
Ecluse pour regagner le Lez

De mai à août
8h/12h-14h/19h15
En septembre
8h/12h - 14h/18h30
En octobre 8h/12h - 14h/18h
En novembre
8h/12h - 14h/16h30
Du 1^{er} décembre à fin février,
le port est fermé

À PROXIMITÉ
Near



On aime

Les différents sentiers sur l'étang du Méjean pour observer les oiseaux sauvages toute l'année dont cigognes et flamants roses. montpellier-tourisme.fr



Palavas-les-Flots

ÉTAPE PRÉCÉDENTE
Lattes

PROCHAINE ÉTAPE
Mauguio Carnon

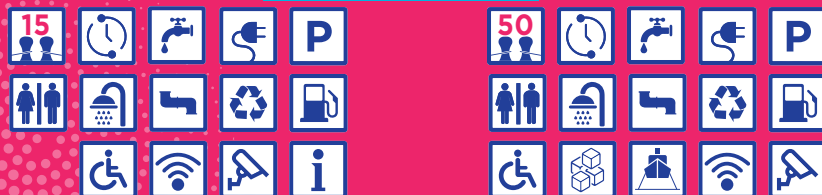


**BASE FLUVIALE
PAUL RIQUET**
04 67 07 73 45

**PORT
DE PLAISANCE**
04 67 07 73 50



À QUAI At the harbour



À PROXIMITÉ Near



Palavas-les-Flots

for rêveurs

À deux pas

Near

- Redoute de Ballestras et son Musée Albert Dubout
- Musée de la Voiture et du Train
- Le Phare de la Méditerranée - une découverte des paysages à 360 °
- 7 km de larges plages de sable fin (Rive Droite: L'Albatros, Saint Pierre - Rive Gauche: St Maurice, St Roch, Le Grec)

D'un coup de pédale

Near by

- La presqu'île de Maguelone et sa cathédrale romane du XII^e siècle: villeneuvelesmaguelone.fr
- 4 km le long du Lez pour accéder au Site naturel protégé du Méjean et Maison de la nature à Lattes: ville-lattes.fr/maison-de-la-nature
- Les plages sauvages de Villeneuve-les-Maguelone: Plage du Pilou, Plage du Prévost

À savourer

Enjoy

- Vente directe de poissons sur les quais tous les matins
- Marchés traditionnels lundi, mercredi et vendredi
- le Comptoir des Compagnons: restaurant et boutique, production, dégustation, vente de vins bios handi-solidaires restaurant/ brasserie (ouvert TLJ de 10h/18h) compagnons-de-maguelone.org

Aller plus loin

Further

- Location vélo: Cycloloc cycloc-palavas.fr
- Accès Montpellier cœur de Ville et musées via pistes cyclables et voies partagées, les transports (bus et/ou tram) en 20 minutes montpellier-tourisme.fr
- Rejoindre le canal du Midi et la Méditerranée: après Palavas-les-Flots via le pont mobile de Frontignan (horaires réglementés), le canal du Rhône à Sète permet d'accéder à la mer par l'étang de Thau, et par les « graus » de Marseillan et Sète. A Marseillan, lieu-dit « les Onglous », le canal débouche sur le canal du Midi.

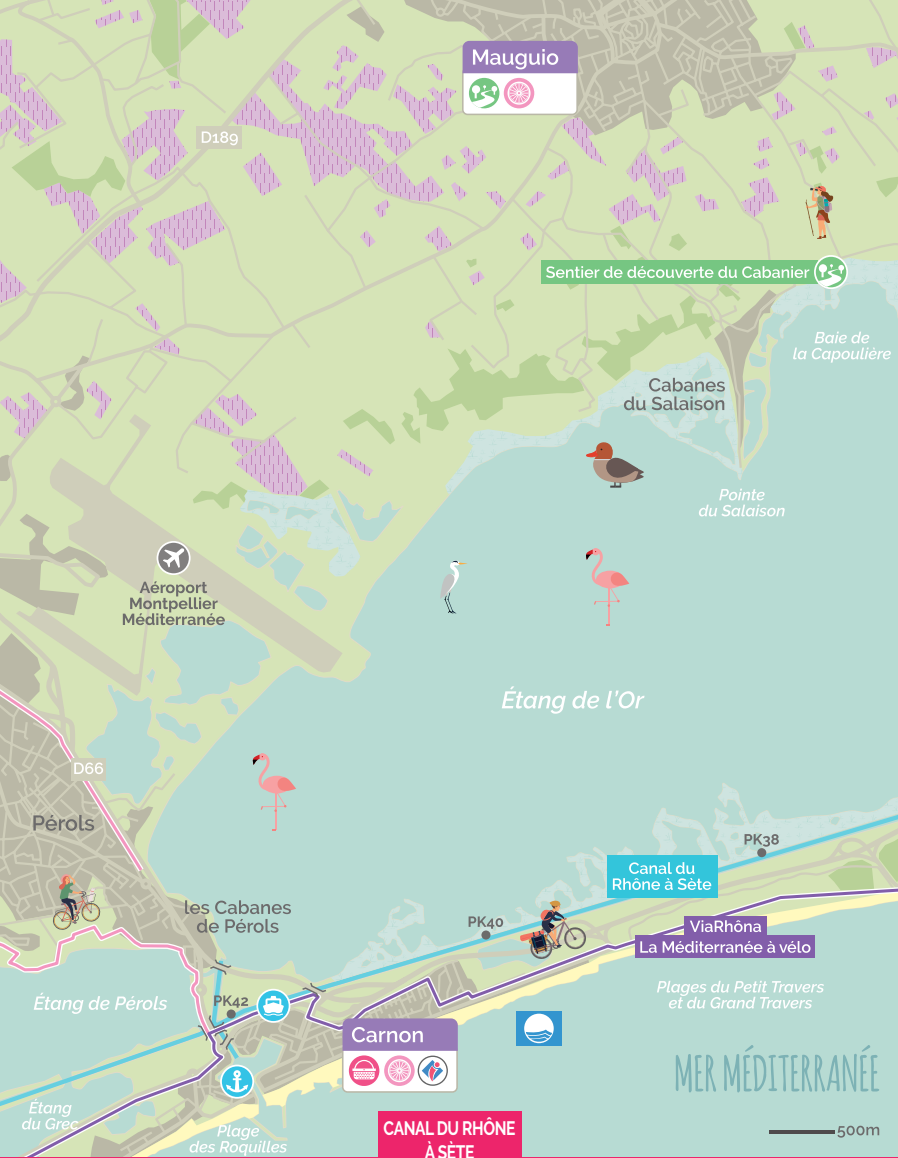
Office du Tourisme
04 67 07 73 34
ot-palavaslesflots.com

À tenter · Try

- **Voile - windsurf**
ot-palavaslesflots.com
- **Plongée sous-marine**
ecosystem-palavas.com
bullesplongee.com
- **Stand up paddle**
Sunshine paddle: sunshine-paddle.fr
- **Kitesurf et foil**: l-effet-kiteschool.com
- **Kayak de mer, stand up paddle**
palavaskayakdemer.com
- **Surf**: Palus Avis surf club:
surfclubpalavas.com
- **Palawaïsurf school**:
palawaiisurf-school.com

On aime

La balade matinale accompagnée d'un guide pour rencontrer les pêcheurs sur les quais et tout comprendre sur la pêche artisanale.
ot-palavaslesflots.com



Mauguio Carnon

ville de caractère

À deux pas

Near

- Plage de Carnon - centre accessible
- Plages du Petit et du Grand Travers sites remarquables et singuliers composés de dunes et d'espaces boisés

D'un coup de pédale

Near by

- Le Chemin du Cabanier. Autour de l'Étang de l'Or, ce parcours de près de 5 kilomètres, praticable à pied, à vélo ou à cheval est une balade exceptionnelle à la rencontre du patrimoine historique et naturel de la commune

Aller plus loin

Further

- **Location vélos**
S'mart location: 06 26 34 48 96
fbsmartlocation
- Cyrpéo: boutique - location, réparation et livraison cyrpeo.fr
Rent a bike: 07 71 25 98 88
renta-bikebusiness.site
La Dorade: 04 67 68 10 61
fbladoradecarnon
- **Itinéraires cyclables:**
» « la Méditerranée à vélo »:
> Vers La Grande Motte (9 km),
> Vers Montpellier (12 km)
> Vers Palavas-les-Flots (6 km)
- Connexion avec Palavas-les-Flots, Pérois, La Grande Motte, Montpellier avec le bus: Transp'Or - paysdelor.fr
www.herault-transport.com

À savourer

Enjoy

- Vente directe de poissons sur les quais tous les jours le matin
- Le marché traditionnel toute l'année le samedi matin + l'été les mardis et jeudis matin

Office du Tourisme 

04 67 50 51 15

mauguio-carnon-tourisme.com

À tenter · Try

Voile, planche à voile, location dériveur et paddle Yacht club de Mauguio Carnon: ymmc.fr

Canoë-Kayak

L'Echappée Verte - éco-tourisme en kayak echappeeverte.com

Kitesurf et foil

Axel Air: axelairkiteschool.com

Plongée sous-marine

Plongée Carnon: plongeecarnon.com

Andromède Plongée Bio: andromede-ocean.com



On aime

• Sorties naturalistes organisées par l'Office de Tourisme et le SYMBO (syndicat mixte du bassin de l'Or) tous les jeudis de l'été: etang-de-l-or.com

• Mauguio Carnon « Destination pour Tous »



Mauguio Carnon

ÉTAPE PRÉCÉDENTE
Palavas-les-Flots

PROCHAINE ÉTAPE
Le Grau du Roi



PORT DE PLAISANCE
04 67 68 10 78

À QUAI

At the harbour



À PROXIMITÉ

Near





Le Grau du Roi

ÉTAPE PRÉCÉDENTE
Mauguio Carnon

PROCHAINE ÉTAPE
Aigues-Mortes



À QUAI
At the harbour



CAPITAINERIE
06 19 96 21 23

À PROXIMITÉ
Near



Le Grau du Roi

1^{er} port de pêche de Méditerranée

À deux pas

Near

- **Le cœur de ville authentique** d'une station balnéaire. D'avril à septembre découvrir les traditions camarguaises dans les arènes et les jeux de joutes sur le canal du port de pêche.
- **Les plages des 2 rives**
- **Sentier éco-pagayeur**: un parcours d'interprétation à faire en canoë à la découverte de l'environnement.

D'un coup de pédale

Near by

- **Seaquarium**, un aquarium engagé: Requins, poissons méditerranéens et tropicaux, phoques, otaries et tortues. Expositions. Ouvert toute l'année
- **Activités**: Aventure mini golf, Babyland mini parc d'attractions pour les plus petits.
- **Maison du Grand Site de France de la Camargue Gardoise**

À savourer

Enjoy

- **Marchés**: Grand marché du centre-ville mardi, jeudi et samedi matin - Marché des producteurs le vendredi matin sur le parvis de la mairie
- **Domaine Royal de Jarras**
- **Domaine du Petit Chaumont**

Aller plus loin

Further

- **Nîmes - Montpellier** par train ou bus ter.sncf.com/occitanie mestrajets.lio.laregion.fr
- **Location de vélo, VAE, rosalie**



Office de tourisme

04 66 51 67 70

letsgrau.com

À tenter · Try

- **Découverte guidée de la Camargue**, safari photos - visite de manades
- **Activités nautiques sorties en mer**, paddle, kayak...
- **Histoire et patrimoine du port de pêche**. Visite guidée avec Soizic Michel

Infos et réservation Office de Tourisme



On aime

La vente de la pêche du jour sur les quais Colbert et Général de Gaulle. 1^{er} port de pêche de Méditerranée, les pêcheurs des « petits métiers » proposent leur pêche du jour directement sur les quais. Fraicheur et qualité garanties.



Aigues-Mortes

cité médiévale

À deux pas

Near

- **Cité médiévale ceinturée de remparts.** Un patrimoine exceptionnel : église, chapelles, ruelles commerçantes
- **Tours et Remparts d'Aigues-Mortes.** Monument historique du XIII^e. 04 66 53 61 55 aigues-mortes-monuments.fr
- **Cinéma municipal Marcel Pagnol**
- **Brocante le samedi matin** de Pâques à octobre

D'un coup de pédale

Near by

- **Tour Carbonnière** (vue panoramique à 360° sur les paysages de Camargue)
- Les vestiges du fort de Peccais
- Le-Grau-du-Roi, 1^{er} port de pêche de Méditerranée
- Maison du Grand Site de France de la Camargue Gardoise. Exposition et sentier de découverte camarguegardoise.com
- **Domaine Royal de Jarras** En saison, visite du domaine en petit train domainedejarras.com
- **Saint-Laurent-d'Aigouze**, Village, les arènes et l'exposition à ciel ouvert sur le thème de la bovine

Aller plus loin

Further

- Nîmes, Le-Grau-du-Roi, Montpellier par train ou bus ter.sncf.com/occitanie mestrajets.lio.laregion.fr
- **Locations de vélos :** Constance Location, www.constancelocation.fr Sport Expert 04 66 51 67 34

À savourer

Enjoy

- **Marché mercredi et dimanche matin**
- **Caveau des Remparts** caveaulesablons.fr
- **Caveau les Sablons** caveaulesablons.fr
- **Domaine Terres de Sable** domaine@terresdesable.com

Office du Tourisme
04 66 53 73 00
ot-aiguesmortes.com

À tenter · Try

- **Manades :** Elevage de taureaux de Camargue **Mas de la Comtesse** manademasdelacomtesse.com **Manade Jullian** manadejullian.com
- **Salin d'Aigues-Mortes** visitesalinaiguesmortes.com
- **Escapades guidées** escapades-guidees.com
- **Petit train de ville** petittrain-aiguesmortes.fr
- **Happy Tour, Découverte de la Camargue guidée en vélo électrique** 07 81 67 63 57
- **Chasses aux trésors pour les enfants** à la découverte du patrimoine de la cité
- **Nombreuses autres activités** à découvrir sur le site de l'office de tourisme

On aime

Voir la nature qui s'éveille et observer les nuances de rose des volutes de nuage caressées par les rayons du soleil levant sur les remparts d'Aigues-Mortes, la balade à l'aube avec les guides naturalistes de la Maison du Grand Site de France Camargue Gardoise www.camarguegardoise.com

ÉTAPE PRÉCÉDENTE
Le Grau du Roi

Aigues-Mortes

PROCHAINE ÉTAPE
Gallicien



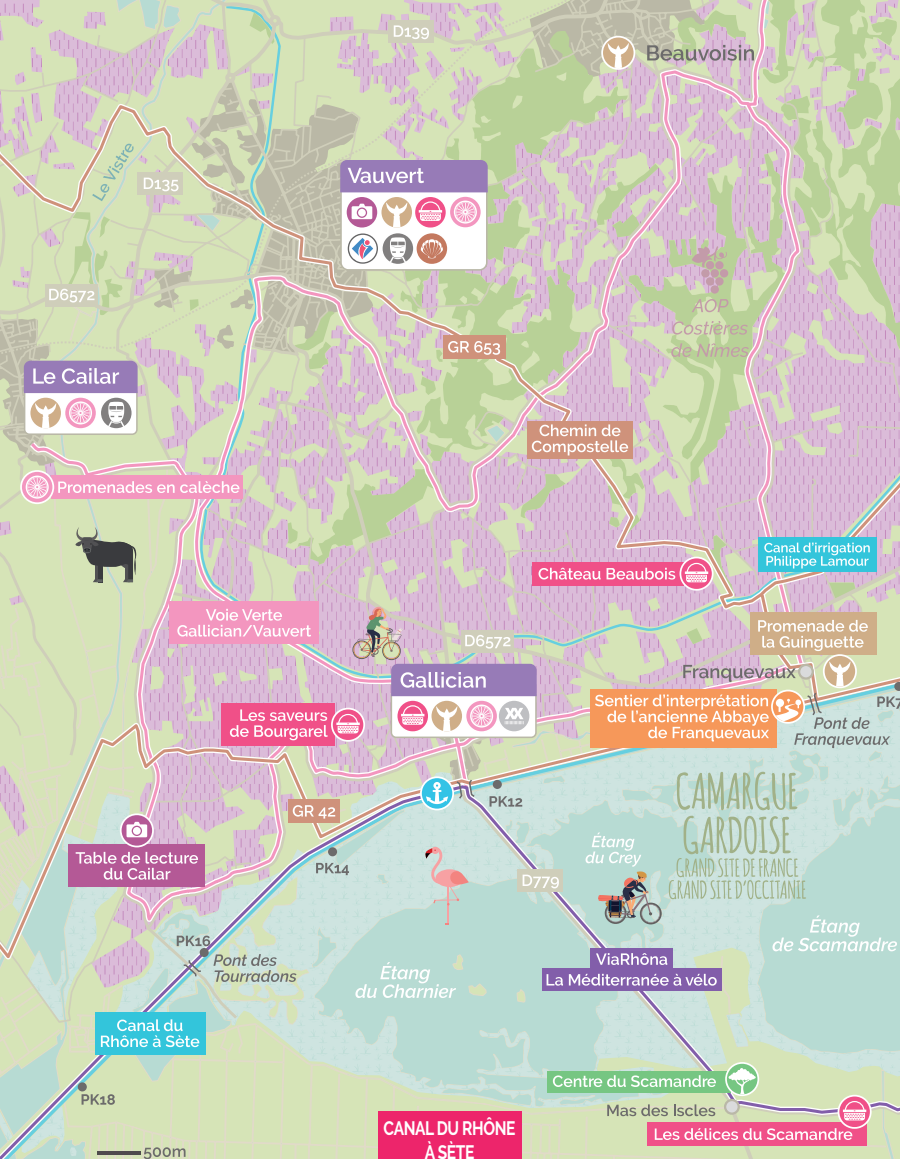
À QUAI
At the harbour



CAPITAINE
04 66 73 91 35
06 19 96 21 23

À PROXIMITÉ
Near





Gallician

une escale nature

À deux pas

Near

- Péniche - Atelier Vagari lapenichedepierre.free.fr
- Atelier d'artiste Max Dejardin atelier-max-dejardin.business.site

D'un coup de pédale

Near by

- Centre du Scamandre - Réserve naturelle Régionale du Scamandre camarguegarquoise.com
- Sentier d'interprétation de Franquevaux (ancienne abbaye),
- Table de lecture du paysage du Cailar, terres d'élevage du taureau de Camargue
- Le Cailar, village emblématique de la Camargue garquoise
- Vauvert et les Costières de Nîmes

A savourer

Enjoy

- Château Beaubois Chateau-beaubois.com
- Mas du notaire 0466350300
- Cave Gallician Signature 0466731378
- Les Délices du Scamandre, vente à la ferme AOP taureau de Camargue et IGP riz de Camargue lesdelicesduscamandre.fr
- Café du Pont 0466735787
- Café du Centre - Restaurant Chez le Chat 0466517782 - 0674863670
- Les saveurs de Bourgarel, Ferme auberge au cœur du potager saveursdebougarel@laposte.net
- Epicerie Chez Lou Cat, Produits du terroir 0617313027

Aller plus loin

Further

- Navette Vauvéo pour se rendre au marché de Vauvert : www.vauvert.com 0466731073
- VTT en Petite Camargue, location de vélo, livraison au bateau 0609093110/0601894229 vttpetitecamargue.wordpress.com
- Loca-Camargue, location de bateaux, vélos et trottinettes électriques 0680385207

Office du Tourisme
Cœur de Petite Camargue
0466882852
www.coeurdepeticamargue.fr

À tenter · Try

Les promenades en calèches car la Camargue est une terre secrète qui se dévoile si l'on s'écarte des sentiers battus, accompagné par des gens du pays.

- Les calèches de Camargue 0686678280
- Les calèches de la Clapière 0685784712
- Camargue Autrefois 0627892563



On aime

Se promener à cheval le long du canal au milieu des pâturages des taureaux camarguais
La Promenade de la Guinguette
www.thomasfougairolles.fr

ÉTAPE PRÉCÉDENTE
Aigues Mortes

Gallician

PROCHAINE ÉTAPE
Saint-Gilles



À QUAI
At the harbour



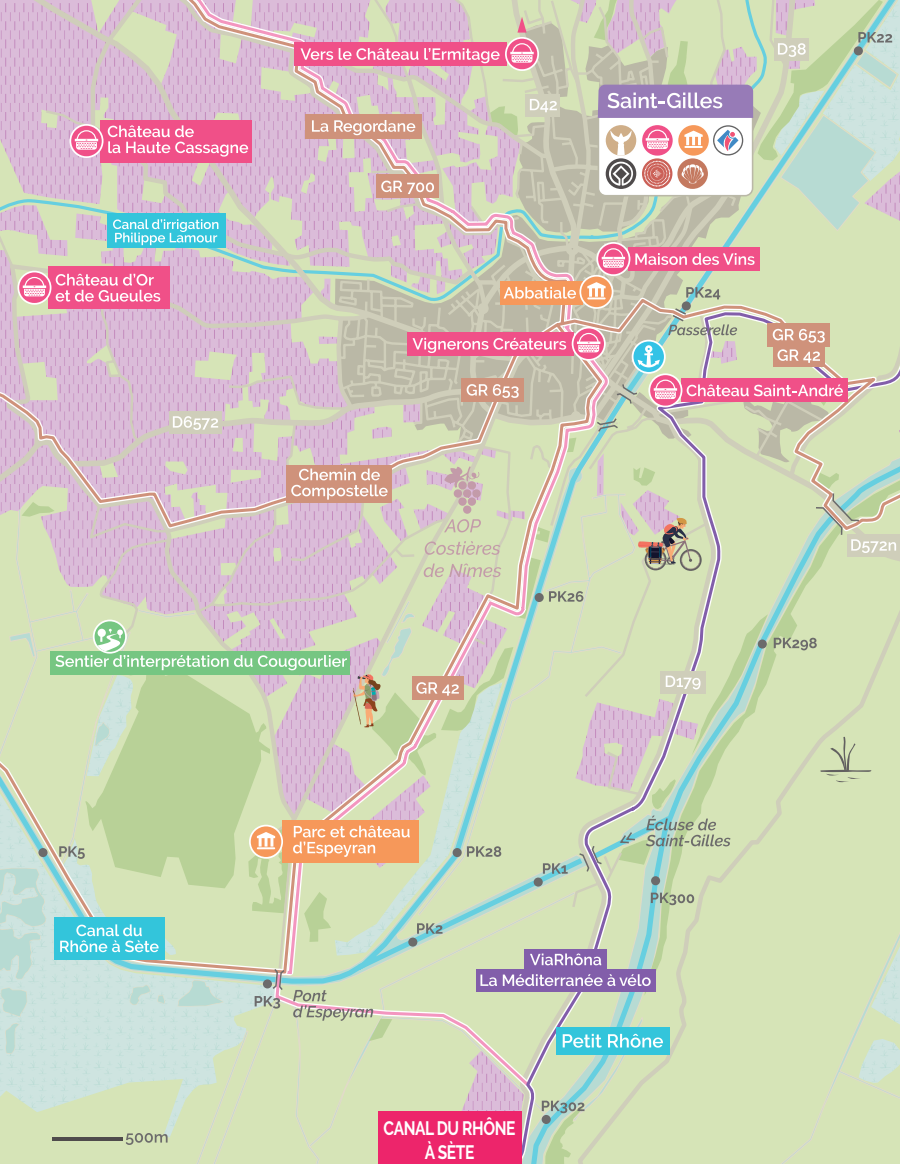
CAPITAINERIE DU PORT
04 66 73 34 50 • 06 27 30 51 82
portdegallician@cc-petitecamargue.fr

Du 1^{er} avril au 31 octobre: tous les jours de 9h à 12h et de 15h à 20h sauf le lundi matin
Du 1^{er} novembre au 31 mars: du lundi au vendredi de 10h à 12h sauf jours fériés



À PROXIMITÉ
Near





Saint-Gilles

sur le chemin de St Jacques

À deux pas

Near

- **Abbatiale de Saint-Gilles**, (Patrimoine Mondial de l'Unesco au titre des biens sur le Chemin de Saint-Jacques de Compostelle),
- **Maison romane**. Visites guidées sur rendez-vous. openimestourisme.com

D'un coup de pédale

Near by

- **Le château d'Espeyran** un château résidentiel du XIX^e siècle niché dans un parc de 13 ha, classé Monument Historique. Visite libre du parc du lundi au vendredi, toute l'année, visite ponctuelle du monument chateaudespeyran.fr
- **Le sentier du Cougourlier** Sentier de découverte de 6 km

À savourer

Enjoy

- **Marché de St-Gilles** jeudi et dimanche matin
- **Château d'Or et de Gueules** www.chateau-or-et-gueules.com
- **Château de la Haute Cassagne** www.chateaudelahtautecassagne.fr
- **Château l'Ermitage** www.chateau-ermitage.com
- **Cave les vignerons créateurs** 0466871311
- **Caveau du Château St André** Boutique du terroir camarguais, vente et dégustation de vins 0466873027
- **La maison des vins** un espace dégustation et une sélection de plus de 50 vins AOP Costières de Nîmes.

Aller plus loin

Further

- **Nîmes et Arles en bus** tangobus.fr mestrajets.lio.laregion.fr
- **Rejoindre le Rhône en bateau**: passer l'écluse de Saint-Gilles, pour retrouver le Petit-Rhône, puis le Rhône à sa défluence au nord de la commune d'Arles.

Openïmes Tourisme Saint-Gilles

04 34 03 57 90

openimestourisme.com

À tenter · Try

- **Circuit vélo « Entre vigne et rizières »**, Boucle de 51 km, peut se réaliser sur plusieurs jours, permet l'immersion dans un paysage à la croisée des élevages bovins, des espaces viticoles et rizicoles.
- **Canard des rizières**: les canards désherbent les rizières biologiques, une méthode asiatique ancestrale, unique en Europe – visite sur rendez-vous canard-desrizieres.fr

On aime

Oliveraie Jeanjean: Visite découverte d'huiles d'olive bio. Parcours d'interprétation, dégustation des huiles d'olives, visite guidée, boutique du terroir

www.oliveraie-jeanjean.com

ÉTAPE PRÉCÉDENTE
Gallician

Saint-Gilles

PROCHAINE ÉTAPE
Bellegarde



À QUAI
At the harbour



PORT DE PLAISANCE

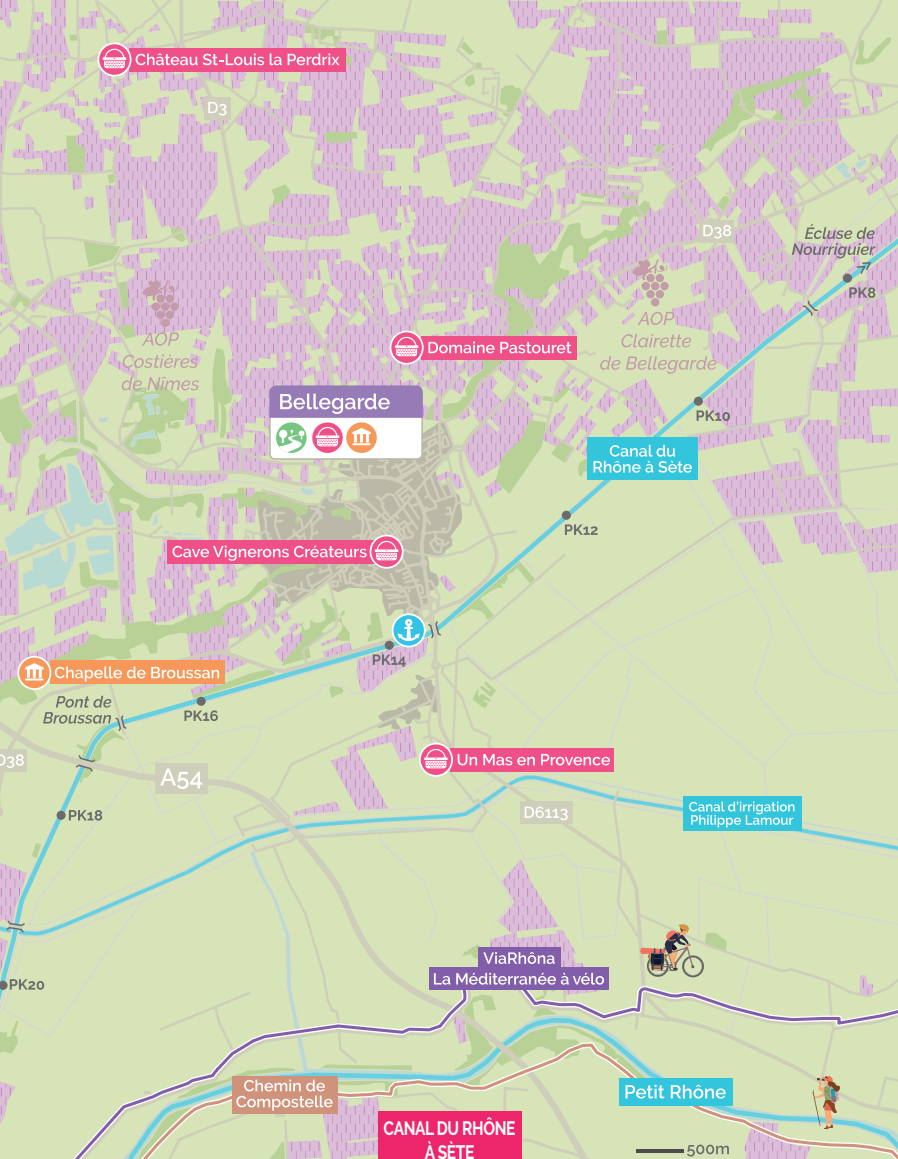
06 71 22 88 54

06 70 11 74 73

www.saint-gilles.fr

À PROXIMITÉ
Near





Bellegarde

aux pieds
des Costières de Nîmes

À deux pas

Near

- **Un Mas en Provence Culture** de plantes aromatiques bio et création de parfums 0466010900 mas-provence.fr

D'un coup de pédale

Near by

- Idée balade pour découvrir le village et son environnement plusieurs itinéraires de 2 à 12 kms bellegarde.fr/notre-village/idees-balades
- La chapelle de Broussan étape sur le chemin de St Jacques de Compostelle. Visite sur réservation 0466592657

À savourer

Enjoy

- Le marché le vendredi matin
- **Vignerons Créateurs** Cave de Bellegarde vignerons-createurs.com
- **Château Saint-Louis la Perdrix** chateausaintlouislaperdrix.fr
- **Domaine Pastouret** domaine-pastouret.com
- **Bellegard'Elfe** Fabrication artisanale de bières 0666033255

Aller plus loin

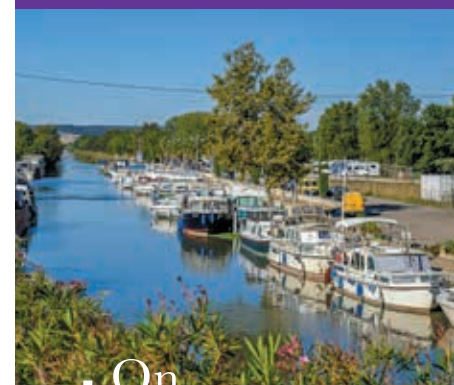
Further

- Nîmes, Saint-Gilles, Beaucaire et Arles en bus mestrajets.lio.laregion.fr

Bureau d'information touristique
04 66 01 03 40 bellegarde.fr

À tenter · Try

L'ascension de la Tour médiévale du XII^e siècle, vestige du château fort, surplombant la ville. Ouverte toute l'année, depuis la terrasse se découvre un panorama à 360°.



On aime

L'AOP Clairette de Bellegarde est la plus petite aire d'appellation viticole du Gard, cultivée uniquement sur la commune. L'appellation produit des vins blancs, secs, à partir du seul cépage autorisé, la clairette, particulièrement bien adapté à la sécheresse.

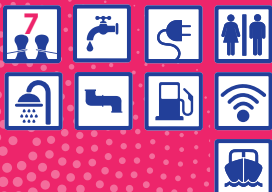
ÉTAPE PRÉCÉDENTE
Saint-Gilles

Bellegarde

PROCHAINE ÉTAPE
Beaucaire



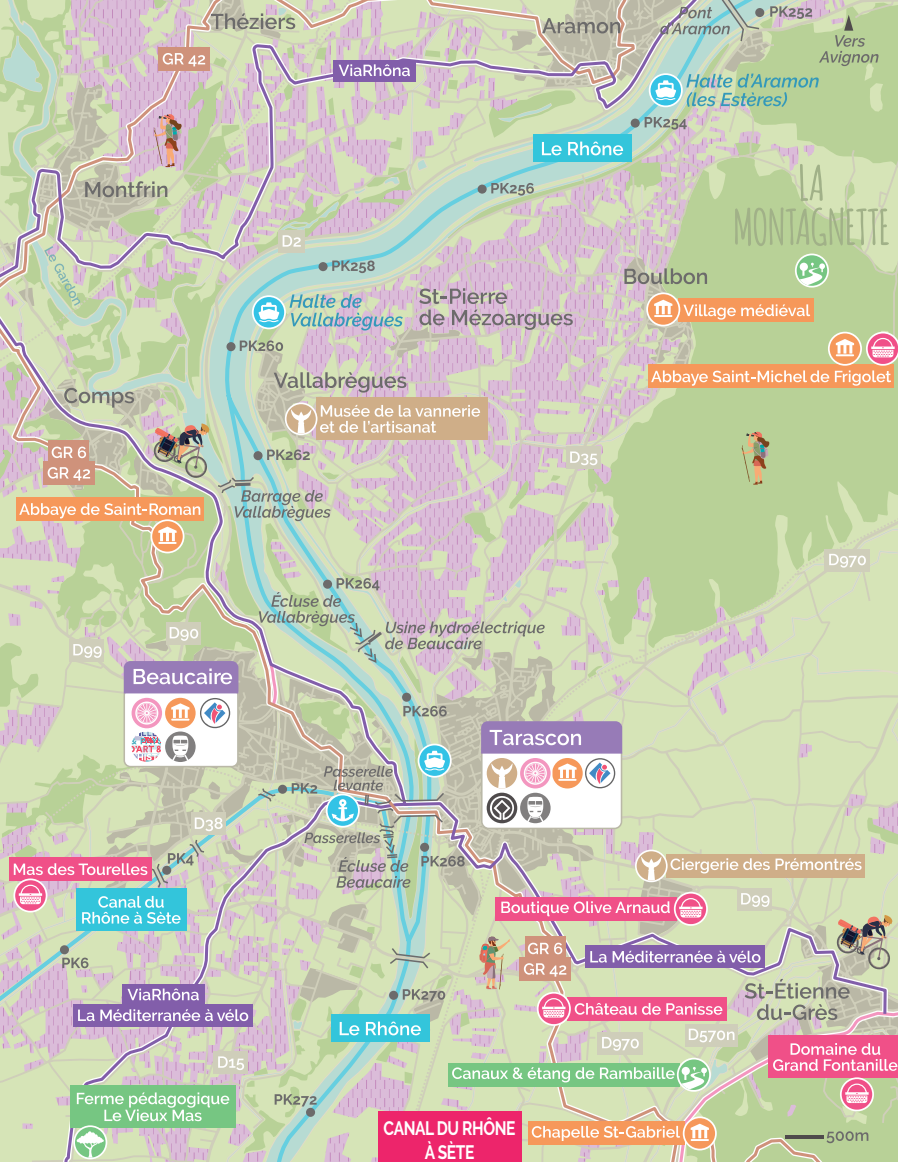
À QUAI
At the harbour



CAPITAINE
DE BELLEGARDE
04 66 59 02 17
06 86 48 14 86
www.laterredargence.fr

À PROXIMITÉ
Near





Beaucaire

ville d'Art et d'Histoire

À deux pas

Near

- La Maison du Tourisme et du Patrimoine
- Site de la Forteresse de Beaucaire Château médiéval - parc classé - Musée d'Histoire et d'Archéologie Auguste Jacquet
- Les centres historiques de Beaucaire et Tarascon. Ensembles architecturaux remarquables : nombreux hôtels particuliers et édifices religieux. Plans de découverte disponibles dans les Offices de Tourisme.

D'un coup de pédale

Near by

- Mas des Tourelles Cave Gallo-Romaine tourelles.com
- Le Vieux Mas ferme pédagogique d'antan vieux-mas.com
- Abbaye troglodytique de Saint-Roman abbaye-saint-roman.com

Aller plus loin

Further

- Nîmes, Avignon et Arles par train ou bus mestrajets.lio.laregion.fr ter.sncf.com/occitanie

À savourer

Enjoy

- Les marchés jeudi et dimanche matin
- Château Mourgues du Grès mourguesdugres.com
- Coopérative oléicole huileriecoop-beaucaire.com
- Brasserie artisanale de Beaucaire 0678073431
- Le Domaine du Petit Mylord : confitures, confits de fleurs, de riz et de plantes aromatiques) domaine-du-petit-mylord.com
- De nombreux autres producteurs locaux sont présents à proximité du port. Adresses disponibles auprès de l'Office de Tourisme.

Office de Tourisme Beaucaire Terre d'Argence [04 66 59 26 57](http://0466592657) provence-camargue-tourisme.com

À tenter · Try

Balade en vélo électrique sur la Voie Verte entre Beaucaire et le Pont du Gard (22 km). Info et réservation à l'Office de Tourisme. Découverte du Parc Naturel Régional des Alpilles par la Méditerranée à vélo parc-alpilles.fr

Beaucaire

ÉTAPE PRÉCÉDENTE
Bellegarde



À QUAI
At the harbour



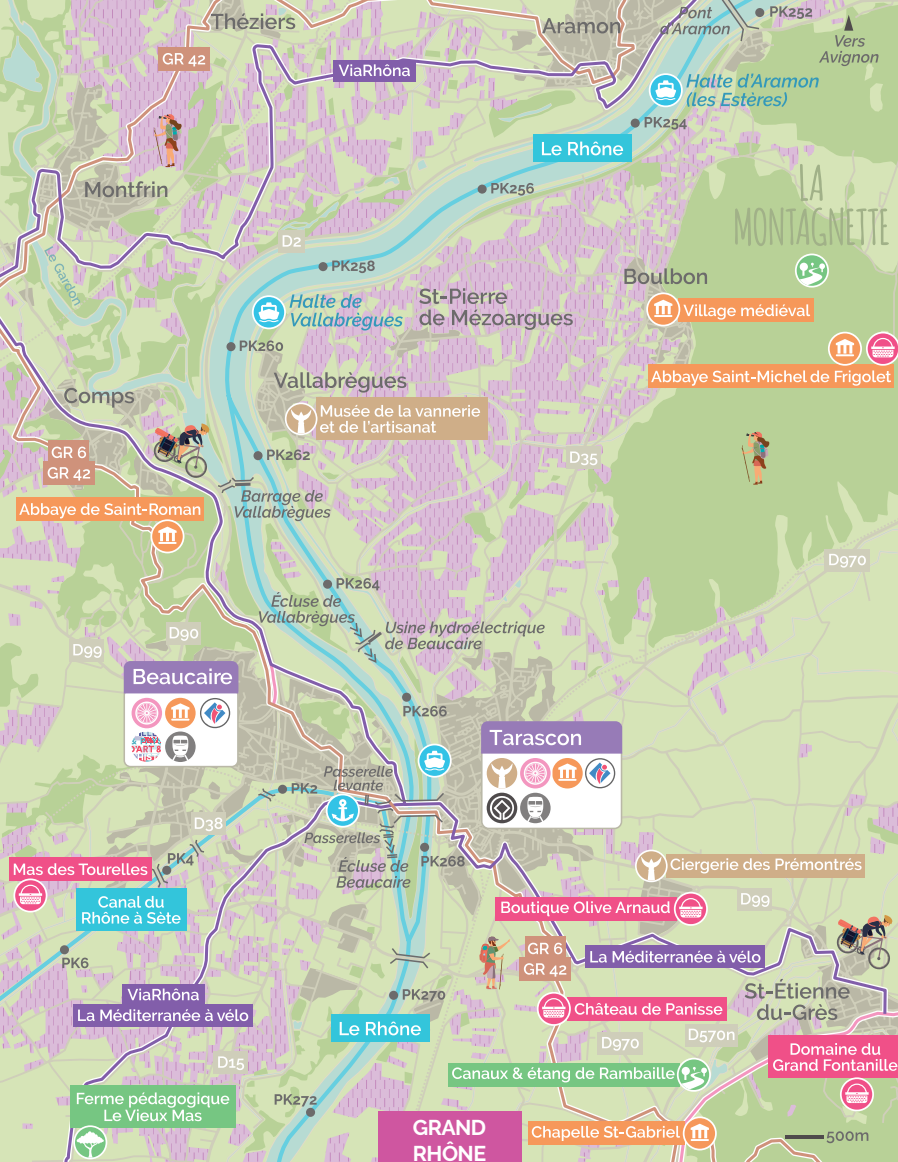
CAPITAINERIE
04 66 59 02 17 - 06 86 48 14 86
www.laterredargence.fr

À PROXIMITÉ
Near



On aime

En saison, les « Rencontres de la Terre d'Argence », un programme de découvertes, et d'expériences insolites pour profiter des richesses patrimoniales du territoire provence-camargue-tourisme.com



Tarascon

cité des légendes, au bord du Rhône

À deux pas

Near

- Château de Tarascon
Centre d'art René d'Anjou
chateau.tarascon.fr
- Centre historique • Circuits de découverte thématiques
Parcours découverte
"Artisans et métiers d'art "
- Musée d'art et d'histoire
chateau.tarascon.fr
- Souleiado - Musée du Tissu Provençal et Boutique
souleiado-lemusee.com
- Collégiale Sainte Marthe, construite sur un oratoire chrétien
- Centre historique de Beaucaire

D'un coup de pédale

Near by

- Chapelle Saint Gabriel (XI^e s.)
Bijou de l'art roman
bijou.saintgabriel.chez.com/index.html
- Ciergerie de l'Abbaye des Prémontrés, Entreprise du Patrimoine Vivant et Musée de la Vannerie.
ciergerie.fr
- Découverte du Parc Naturel Régional des Alpilles par la Méditerranée à vélo
parc-alpilles.fr

À savourer

Enjoy

- Marché hebdomadaire le mardi matin
- Château de Panisse, dégustation sur rendez-vous
chateaudepanisse.fr
- Boutique Olives Arnaud
olives-arnaud.com
- Domaine viticole de Lansac
vin-domaine-lansac-tarascon.fr
- Domaine viticole du Grand Mas de Lansac
grandmasdelansac.fr
- Domaine viticole du Grand Fontanille
domaine-fontanille.fr

Aller plus loin

Further

- Location vélos: Bike Provence Découverte
bike-provence-decouverte.fr
- Bus de Vallabrègues à Tarascon (6 km)
lio.laregion.fr
- Avignon, Arles, Nîmes, Marseille, Montpellier par train ou bus
ter.sncf.com - lepilote.com
- Avignon par le Rhône (halte nautique)

Bureau d'information touristique
04 90 91 03 52 • tarascon.fr

À tenter · Try

- La Montagnette, chemins balisés pour la randonnée pédestre, équestre, cyclable
- Abbaye de Saint Michel de Frigolet (XII^e s.), boutique: liqueurs, bières et sirops de l'abbaye
frigolet.com
- Randonnées guidées Alpilles, Montagnette, Crau
randonthem.fr
- Musée de la Vannerie et l'Artisanat de Vallabrègues
04 66 59 48 14



On aime

- Fêtes de la Tarasque, Patrimoine Oral et Immatériel de l'UNESCO, 4 jours fin juin

ÉTAPE PRÉCÉDENTE
Avignon

Tarascon

PROCHAINE ÉTAPE
Arles

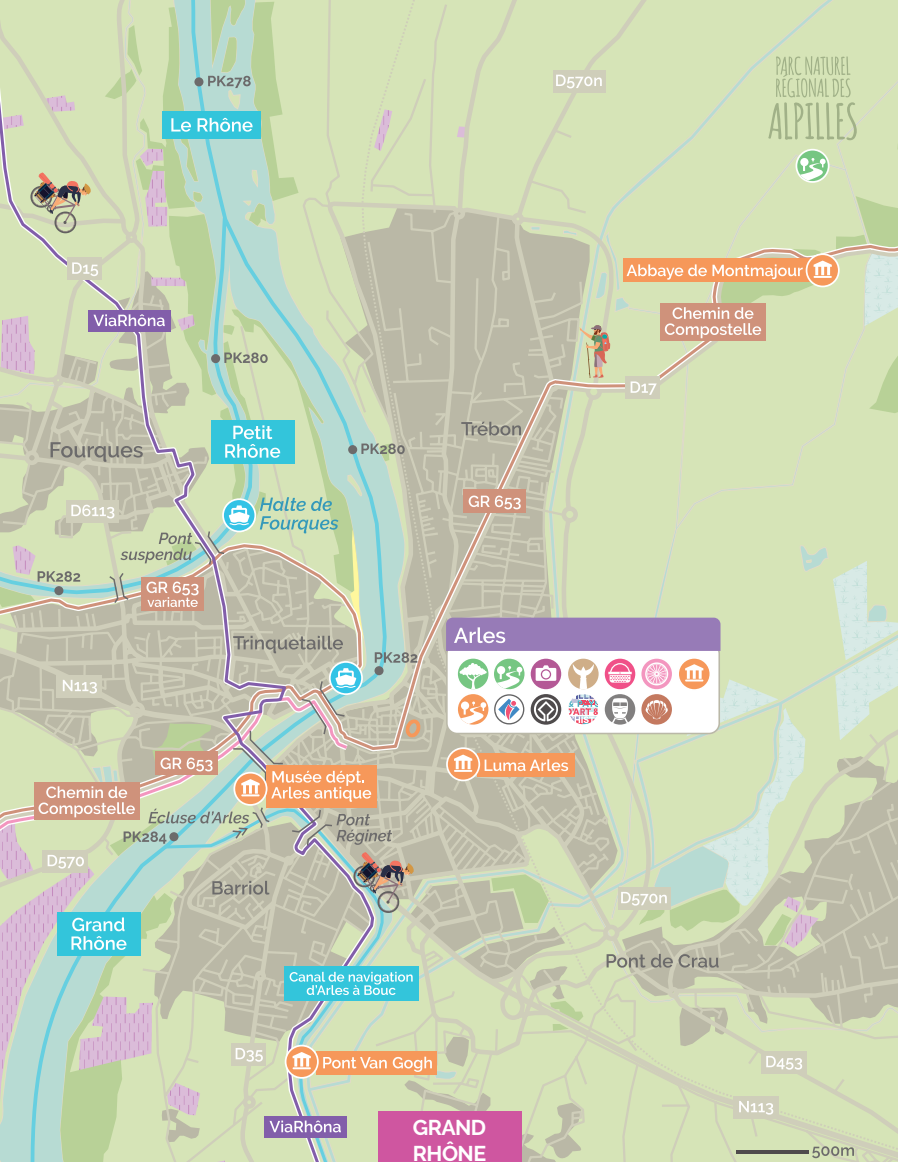
HALTE NAUTIQUE DE VALLABRÈGUES
à 6 km 04 66 59 02 17

À QUAI
At the harbour

RELAIS FLUVIAL D'ARAMON LES ESTERES
(à 15 km)
04 66 37 67 67
aramon.fr

À PROXIMITÉ
Near





Arles

Au patrimoine mondial de l'UNESCO

À deux pas

Near

- Arles, inscrite au patrimoine mondial de l'UNESCO au titre des monuments romains et romans suivants: Amphithéâtre romain; Théâtre antique; Eglise Saint-Trophime et son cloître; Cryptoportiques (et vestiges du forum); Thermes de Constantin; remparts romains; Alyscamps
- Arles, Ville d'Art et d'histoire: quartiers historiques, monuments remarquables, hôtels particuliers Documentation; circuits thématiques; visites guidées par l'Office de Tourisme
- Musée départemental Arles antique, collections archéologiques de la ville, de la Préhistoire à l'Antiquité. Hortus, jardin public d'inspiration romaine, arles-antique.cg13.fr
- Museon Arlaten, musée d'ethnologie de la Provence museonarlaten.fr



- Luma Arles, installations, expositions, résidences d'artistes, visites commentées luma-arles.org
- Fondation Vincent van Gogh Arles Expositions fondation-vincentvangogh-arles.org
- Musée Réattu, musée des beaux-arts museereattu.arles.fr
- Conservatoire du santon Provençal 04 90 93 48 80

ÉTAPE PRÉCÉDENTE
Tarascon



Arles



PROCHAINE ÉTAPE
Port Saint Louis du Rhône



À QUAI
At the harbour



HALTE DE FOURQUES

Ponton en rive gauche du Petit-Rhône au pied du pont suspendu
Information:
VNF Subdivision Grand Delta
04 90 96 00 85

À PROXIMITÉ
Near







D'un coup de pédale

Near by

- Visite guidée d'Arles en triporteur visiterarles.com
- Pont Van Gogh érigé le long du canal de navigation d'Arles à Bouc par la ViaRhôna
- Réserve naturelle nationale des Marais du Vigueirat par la ViaRhôna, sentiers pédestres avec observatoire, visite guidée en calèche, à pied, à cheval, paddle, canoë-kayak marais-vigueirat.reserves-naturelles.org
- Itinéraires de découverte de la Camargue en vélo, téléchargeables sur arlestourisme.com

Aller plus loin

Further

- **Location de vélos**
Camargue Découverte mas-saint-bertrand.com
Hôtel Régence hotel-regence.com
Taco and Co visiterarles.com
Veloc' arles velocarles.fr
1 veloc Arles 1veloc.fr  
- La Camargue en bus tout-envia.com
- Pont de Rousty, Musée de la Camargue et sentiers d'interprétation musedelacamargue.com
- Le Sambuc, Marais du Verdier, sentiers à pied et à vélo, observatoires, balades commentées lesmaraisduverdier.fr
- Les Saintes-Maries-de-la-Mer, Salin-de-Giraud, Port Saint Louis du Rhône
- Les Alpilles en bus zou.maregionsud.fr
Saint-Rémy-de-Provence, Fontvieille, Les-Baux-de-Provence
- Saint-Gilles, Nîmes en bus mestrajets.lio.laregion.fr
- Nîmes, Avignon, Marseille, Montpellier en train ter.sncf.com

 Office de Tourisme 

04 90 18 41 20
arlestourisme.com

A savourer

Enjoy

- Marchés à Arles: mercredi et samedi matin
- Producteurs IGP Riz de Camargue rizdecamargue.com
Grand Mas du Roy 0490965379
Domaine de Beaujeu domainedebeaujeu.fr
Domaine de Bouchaud domainedebouchaud.fr
Mas de Valériole masdevaleriole.com
Comptoir de la Tapie - Mas Thibert comptoir-de-la-tapie.fr
Maison du Riz, espace pédagogique sur la riziculture camarguaise, boutique maisonduriz.com
- Producteurs de vin IGP Bouches-du-Rhône - Terre de Camargue: Domaine de Beaujeu domainedebeaujeu.fr
Domaine de Bouchaud domainedebouchaud.fr
Mas de Valériole masdevaleriole.com
Mas de Rey domaine-masderey.com
Domaine Isle Saint Pierre islesaintpierre.fr
Mas de l'Attilon attilon.fr
- Producteurs de viande AOP Taureau de Camargue aoptaureaudecamargue.com

À tenter · Try

- Visite d'une manade:  Manade Maihan, Manade Méjanès Manade Blanc, Manade Jacques Bon parc-camargue.fr
- Promenade à cheval:  Manade de Méjanès, Bergerie d'Alivon, Manade Coule, Mas Saint-Germain parc-camargue.fr
- Maison du Cheval Camargue - Mas de La Cure, visites commentées sur réservation maisonduchevalcamargue.com
- Visite guidée Camargue, Crau, Alpilles avec le Bureau des Guides Naturalistes guide-nature.fr
-   Réserve naturelle nationale de Camargue, sentiers pédestres et cyclables depuis le centre d'information de la Capelière, observatoires, sorties guidées snpn.com



On aime

- Les rencontres de la photographie d'Arles, festival annuel, plus de 40 expositions d'artistes internationaux tout l'été dans des lieux patrimoniaux.
- Le chaland gallo-romain exposé au musée départemental Arles antique, bateau d'une trentaine de mètres découvert dans le Rhône, dans un état de conservation exceptionnel.





Port Saint Louis du Rhône

l'embouchure du Rhône

A deux pas

Near

- Tour Saint-Louis (inventaire des Monuments Historiques) et collection ornithologique, terrasse avec vue panoramique
- Balade sonore dans les rues
- Bois François et parcours de santé
- La cabane de gardian, maison traditionnelle, sur réservation 06 17 64 08 28

D'un coup de pédale

Near by

- Sentier pédestre du They du Mazet (2,5 km, panneaux explicatifs)
- Plage Napoléon et embouchure du Rhône
- Traverser le Rhône avec le bac de Barcarin (gratuit en vélo) smtdr.fr
- Salin-de-Giraud, découverte du coron du Sud, visite guidée des salins arlestourisme.com/fr/salin-de-giraud
- Domaine de La Palissade, centre d'interprétation de la nature (sentiers pédestres et équestres) palissade.fr
- Réserve naturelle nationale des Marais du Vigueirat (sentiers pédestres avec observatoire, visite guidée en calèche, à pied, à cheval, canoë kayak marais-vigueirat.reserves-naturelles.org)

Aller plus loin

Further

- **Location de vélos:** Port Saint Louis - Capitainerie Pôle Nautisme Mer et Développement 04 42 86 39 11 ; Capitainerie Port Napoléon 04 42 48 41 21
Salin-de-Giraud - Boutique Laurelyne 04 42 86 80 84
Station service du Bois Sacré 04 90 58 93 03
- Arles, Istres, Martigues, Marseille en bus lepilote.com
- Allo le bus, sur réservation pour personnes en situation de handicap ulyssereseau.fr

À tenter · Try

Balade en négó-chin (bateau traditionnel)

Activités nautiques: kitesurf; planche à voile; laser pico; char à voile

On aime

Les producteurs de coquillages de l'Anse de Carteau

• **Camargue Coquillage** (Agriculture Biologique) camarguecoquillages.fr

• **Conserverie de Poissons D.Ferrigno** ferrignosa.com

• **Les Viviers de Carteau** viviersdecarteau.fr

• **Joaline Coquillages** joalinecoquillages.fr

• **Thalassina** thalassina-coquillages.com

Port Saint Louis du Rhône

ÉTAPE PRÉCÉDENTE **Arles**

PROCHAÎNE ÉTAPE **Fos-sur-Mer**



PÔLE NAUTISME MER ET DÉVELOPPEMENT

Bassin Central
04 42 86 39 11
nautismed.fr



5 HALTES SUPPLÉMENTAIRES POUR VOUS ACCUEILLIR

PORT NAPOLÉON

Port maritime à sec, port à flot
04 42 48 41 21 • port-adhoc.com



NAVY SERVICE

Port maritime sec
04 42 11 00 55 • port-navyservice.com



PORT-ABRI RHÔNE

A. JOVER
04 42 86 24 34

PORT DE CARTEAU

06 63 75 41 40

PORT-OLGA

06 11 51 02 35



À QUAI

At the harbour



À PROXIMITÉ

Near





Fos-sur-Mer

une porte vers la Camargue

À deux pas

Near

- Village et site médiéval de l'Hauture
- Châteaux de l'Hauture, un des châteaux les plus anciens et les plus étendus de la Basse Provence
- Chapelle Notre-Dame-de-la-Mer et Église Saint-Sauveur, classées aux Monuments Historiques
- Anciens salins du midi, étangs de l'estomac nord et sud: site Natura2000, refuge pour les oiseaux de Camargue. Sentier pédagogique (5 km - panneaux d'informations et observatoires)

D'un coup de pédale

Near by

- Anse Saint Gervais, Phare Saint Gervais Monument Historique
- Plage du Cavaou, 2 km de sable fin
- Grande Plage (ou plage du Casino), 1 km de sable fin

Aller plus loin

Further

- Réseau bus Ulysse vers Istres, Port Saint Louis du Rhône, Port-de-Bouc, Saint-Mitre-les-Remparts, Martigues ulysseresseau.fr
- Gare de Fos-sur-Mer ter.sncf.com/paca
- Poursuivez vers Martigues, la « Venise provençale » par la mer et le chenal de Caronte, ou par la route (13 km). Dernière étape sur le Rhône pour les paquebots de croisières, Martigues permet de poursuivre la découverte du littoral des Bouches-du-Rhône: Étang de Berre, Côte Bleue, Marseille, Cassis... martigues-tourisme.com

À savourer

Enjoy

- Producteurs de moules et de coquillages, produits issus de la pêche artisanale sur le port de plaisance
- Fruits, pêches de la Crau: La Fossette, route d'Arles (vente directe)
- Marché le samedi matin

Office de Tourisme
04 42 47 71 96
fossummer.fr

À tenter · Try

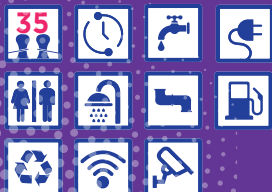
- Découverte de la Zone Industrielle Portuaire (ZIP) en bateau, 1^{er} port français, 2^e méditerranéen. 10400 ha dont 7000 à Fos. Un port quadrimodal: pipelines, routes, ferroviaire et fluvial, 35 entreprises industrielles fossummer.fr
- Canoë-kayak, voile mer et étang
- Plongée, pêche en mer
- Balade à cheval, en calèche autour de l'étang
- Réserve Naturelle Nationale Coussouls de Crau. Flore unique, rase à caractère steppique et faune exceptionnelle et rare cen-paca.org
- La Crau est l'un des principaux terroirs d'élevage ovin trانشurance.org

On aime

Les espaces naturels, étang, salines et marais: 300 ha accueillant des espèces d'oiseaux et une flore exceptionnelles

ÉTAPE PRÉCÉDENTE **Martigues** **Fos-sur-Mer** PROCHAINE ÉTAPE **Saintes-Maries-de-la-Mer**

À QUAI
At the harbour

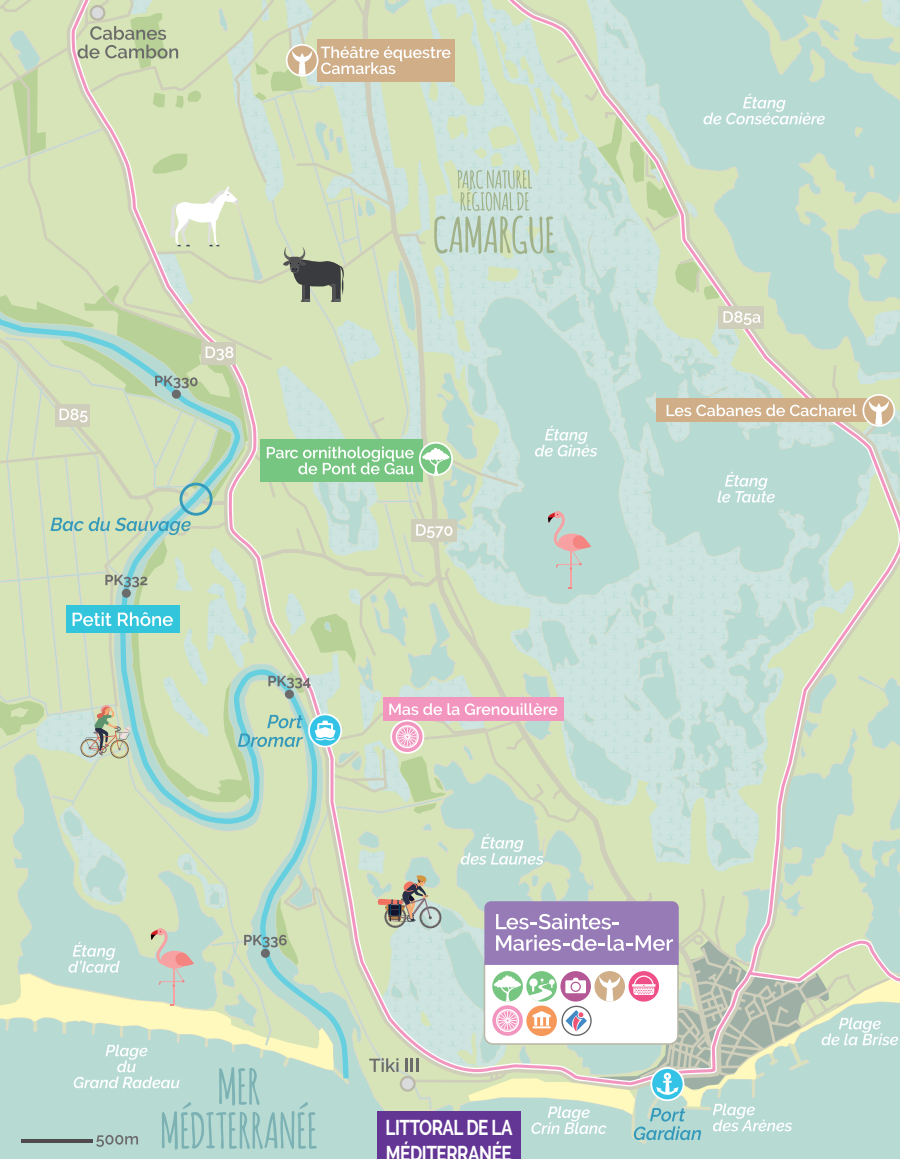


PORT DE PLAISANCE
CLAUDE ROSSI
04 42 47 70 57



À PROXIMITÉ
Near





Saintes-Maries terre de traditions et de pèlerinages de-la-Mer

À deux pas

Near

- Le village, avec ses ruelles pavées, ses cabanes de gardian, son arène, l'étang des Launes saintesmaries.com
- Eglise Notre-Dame-de-la-Mer, édifice roman fortifié du IX^e, classé aux Monuments Historiques. Panorama depuis le toit-terrasse. sanctuaire-des-saintesmaries.fr
- Espace muséal, histoire maritime de la commune. Ouverture en 2021.

D'un coup de pédale

Near by

- Parc ornithologique du Pont de Gau (Sentier de découverte – Tables de pique-nique), parcornithologique.com
- Découverte de l'étang de Vaccarès par la Draille des cinq gorges (Réserve naturelle nationale de Camargue) snpn.com/reservedecamargue
- Phare de la Gacholle, digue à la mer (exposition, sorties guidées) snpn.com/reservedecamargue
- Domaine de Méjanes par la Draille des cinq gorges. Balade à pied, à cheval ou en petit train - Musée Paul Ricard (ouverture en 2021) mejanes-camargue.fr
- Balades à cheval: Cabanes de Cacharel camargueacheval.com
Mas de la Grenouillère hotel-equitation-saintes-maries.fr
- Tiki III, balade commentée en bateau sur le Petit Rhône tiki3.fr

A savourer

Enjoy

- Marché aux poissons. Vente directe des pêcheurs tous les jours le matin
- Gardianne et terrine de la manade Raynaud manade-raynaud.com

Aller plus loin

Further

- Location de vélos: Le Vélo saintois levelosaintois.com
Le Vélociste levelociste.fr
- Avec le bus Envia ligne 50: Musée de Camargue, arrêt Pont de Rousty; Arles, Patrimoine mondial de l'UNESCO
- Office de Tourisme saintesmaries.com
04 90 97 82 55

À tenter · Try

- Maison du Cheval Camargue. Visites commentées sur réservation maisonduchevalcamargue.com
- Les manades: Cavallini manadecavallini.com; des Baumelles manadesbaumelles.fr; Raynaud manade-raynaud.com
- Remonter le Petit Rhône en bateau (cf. p39), kayak, paddle
- Trott Camargue trottcamargue.com



On aime

Les nurseries ou bio-huttes installées dans le port pour favoriser la (sur) vie des jeunes poissons
Théâtre équestre Camarkas
camarkas.fr

ÉTAPE PRÉCÉDENTE **Saintes-Maries-de-la-Mer** PROCHAINE ÉTAPE **Port Camargue**
Fos-sur-Mer *Port Camargue*



À QUAI

At the harbour



À PROXIMITÉ

Near



PORT-GARDIAN
04 90 97 85 87



La Grande Motte

patrimoine du XX^{ème} siècle

À deux pas

Near

Avec 25 km de voies à circulation douce, la cité des sables a été pensée par son architecte Jean Balladur pour les piétons et les cyclistes.

- 3 circuits pour découvrir la ville « les Pyramides courbées », « le parcours des parcs », « l'empreinte de l'Architecte »
- 2 parcours à vélo pour découvrir les environs : « Entre mer et étang », « Balade nature »
- Découvrez tous les itinéraires via l'application gratuite Komoot téléchargeable sur IOS et Android
- Participez en famille à la Chasse aux Trésors virtuelle « le Mystère des pyramides » via l'application gratuite. Plus de renseignements sur chasses-au-tresor.com
- Les plages Grand Travers, Plage Echirrolles, Plage du Couchant, Rose des Sables, Saint Clair, Point Zéro

D'un coup de pédale

Near by

- Sentier pédagogique du centre de réadaptation des tortues cestmed.org
- Parc aquatique l'Espace Grand Bleu paysdelor.fr
- Itinéraires de balades et parcours de randonnées lagrandemotte.com
- Location vélos
Loc N'Roll locnroll-velo.com
Bump Cycle bumpcycles.fr
Velo club veloclub-lgm.com

Aller plus loin

Further

- Montpellier, La Grande Motte, Aigues Mortes en bus mestrajets.lio.laregion.fr

À savourer

Enjoy

- Marché traditionnel toute l'année le dimanche matin - L'été: jeudi et dimanche. Marché gourmand toute l'année les mercredis matin sur les rives de l'étang du Ponant

Office de tourisme 04 67 56 42 00
lagrandemotte.com

À tenter · Try

Voile, planche à voile

Yacht club de La Grande Motte ycgm.fr

Voiles d'Oc: voilesdoc.com

Sorties en mer sur un catamaran à voile: lucile catamaran
catamaranlucile2.com

Aviron - Canoë-Kayak – paddle
avironlagrandemotte.jimdofree.com

Plongée sous-marine
bluedolphinorigine.com

Paddle: www.paddle-center.com

Golf www.golflagrandemotte.com

Parc accrobranches
www.ponant-aventure.com

Club hippique des pyramides
cedespyramides.free.fr

Visite en segway mobilboard.com

Thalasso & Spa thalasso-lagrandemotte.com

On aime

Le Pass loisir permet d'accéder à des réductions sur plus de 30 activités nautiques et terrestres (en vente à l'office de tourisme à 10 €, nominatif, valable pour toute la famille (max 5 pers).

ÉTAPE PRÉCÉDENTE
Port Camargue

La Grande Motte

ÉTAPE SUIVANTE
Mauguio Carnon



À QUAI
At the harbour



PORT DE PLAISANCE

04 67 56 50 06
portdelagrandemotte.fr



À PROXIMITÉ
Near





Naviguez informés

Pour tout savoir sur les permis, immatriculations et titres de navigation contactez :

sur le fluvial

Périmètre départements 13 et 30
DDT 69 - 04 78 62 43 52

Périmètre département 34
DDT 31 - 05 61 10 60 80

sur le maritime

Périmètre départements 30 et 34
DDTM 34 - 04 34 46 63 16

Périmètre département 13
DDTM 13 - 04 91 28 54 02

Brigades de Gendarmerie fluviales

PORT SAINT LOUIS DU RHÔNE:
04 42 86 50 29

De Port Saint Louis du Rhône à Bollène et du Petit Rhône aux Saintes-Maries-de-la-Mer

MARSEILLAN: 04 67 21 10 29
De Sète au pont de Lunel

GRAU DU ROI: 04 66 93 21 15
De Beaucaire/ Pont de Lunel/ Écluse de Saint-Gilles

Réglementation des vitesses

CANAL DU RHÔNE À SÈTE

6

Cas général de la limite de vitesse des constructions flottantes:
Obligation de respecter la limite de vitesse de 6 km/h maximum

10

Pour le cas particulier des embarcations de moins de 20 m:
Obligation de respecter la limite de vitesse de 10 km/h maximum

4

Pour les cas particuliers suivants: • à l'approche et dans la traversée des ponts (fixes ou mobiles), des écluses, des portes du Vidourle et des Ports
• à l'approche et lors du dépassement d'engins flottants au travail ou en stationnement
Obligation de respecter la limite de vitesse de 4 km/h maximum

PETIT RHÔNE

15

Cas général de la limite de vitesse des constructions flottantes:
Obligation de respecter la limite de vitesse de 15 km/h maximum

RHÔNE

30

Cas général de la limite de vitesse des constructions flottantes:
Obligation de respecter la limite de vitesse de 30 km/h maximum

Activités autorisées ⁽¹⁾⁽²⁾ sur le Canal du Rhône à Sète (CRS) et le Petit Rhône (PR)

ITINÉRAIRE PRINCIPAL

Petit Rhône d'Arles à l'écluse de Saint-Gilles (entrée du CRS)
CRS de l'écluse de Saint-Gilles à Frontignan
CRS branche Ouest d'Aigues-Mortes

ITINÉRAIRES SECONDAIRES

Petit Rhône de l'écluse de Saint-Gilles (entrée du CRS) à la mer
CRS de Beaucaire à Saint-Gilles
CRS branche Est d'Aigues-Mortes
CRS de Frontignan à l'étang de Thau
Canal de la Peyrade du CRS au pont du Mascoulet

BAIGNADE ET FLOAT-TUBE

**INTERDITS SUR LE CANAL DU RHÔNE À SÈTE
AUTORISÉS SUR LE PETIT RHÔNE**

NAVIGATION DE PLAISANCE ET DE LOISIR MOTORISÉE

AUTORISÉE

Sauf les embarcations motorisées autres que bateau, jet-ski et scooter. Sauf les embarcations tractées. Les jet-ski et scooters ne peuvent pas franchir les écluses

NAVIGATION DE PLAISANCE ET DE LOISIRS NON MOTORISÉE

INTERDITS

TOLÉRÉS

de jour, à proximité immédiate des rives

PRATIQUE ORGANISÉE DE SPORTS NAUTIQUES MOTORISÉS

INTERDITE

PRATIQUE ORGANISÉE DE SPORTS NAUTIQUES NON MOTORISÉS

AUTORISÉE uniquement pour l'aviron et le canoë-kayak, avec un club, de jour, sur le CRS entre Saint-Gilles et Frontignan et sur le Petit Rhône d'Arles à l'écluse de Saint-Gilles, sans franchissement d'écluse

AUTORISÉE seulement avec un club, de jour, sans franchissement d'écluse

(1) Pour plus d'informations, consulter le Règlement Particulier de police du CRS et du Petit Rhône
(2) La navigation de commerce est prioritaire sur toute pratique de plaisance, de loisir ou sportive



Retrouvez toutes les Informations pratiques et réglementaires sur la navigation (caractéristiques de la voie d'eau, horaires et modalités d'exploitation des écluses) vnf.fr/vnf/publications/avis-a-la-batellerie-n1-2020 et sur navigation-saone-mediterranee.vnf.fr pour connaître la position des navires de commerce et faciliter les croisements avec eux.

